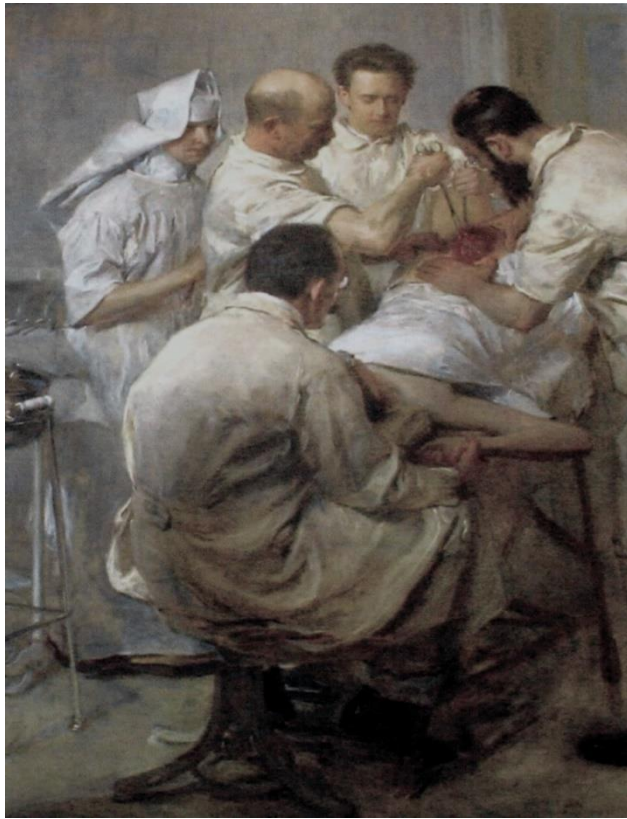


Epidemiologi och prognos

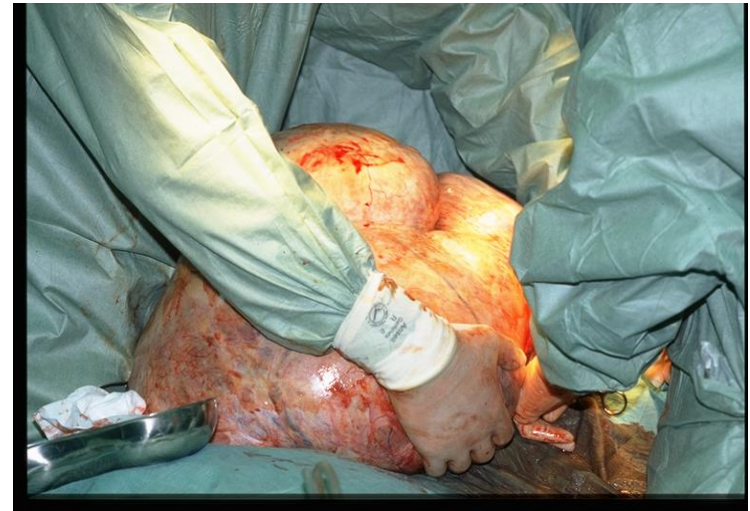
Angelique Flöter Rådestad, sektionen för gynekologisk cancer, KS
Docent, Institutionen för Kvinnor och Barns Hälsa, KI



.....från sot till bot



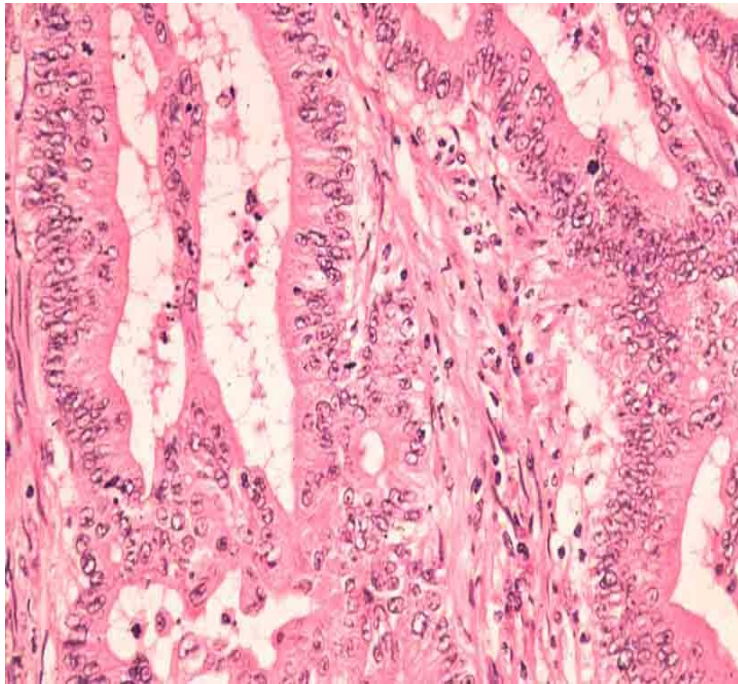
Medicin för hela kroppen



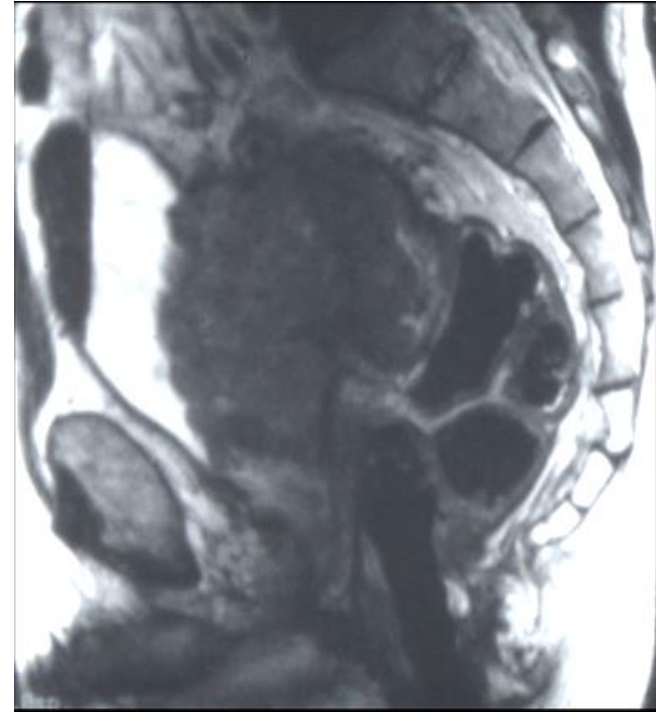
Kirurgi för hela kroppen

Vad styr behandlingsplanering?

Den histologiska bilden



Den anatomiska bilden



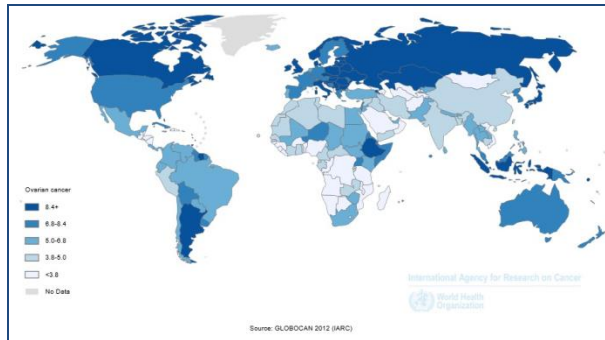
Hörnstenar vid avancerad cancervård

- Individualiserat
- Multidisciplinärt
radiolog, patolog, onkolog,
urolog, gynekolog, kirurg,
anestesiolog, kärlkirurg,
plastikkirurg, ortoped
- Multiprofessionellt
ssk med specialkompetens,
kontakt-ssk, stomi-ssk,
kurator, sjukgymnast



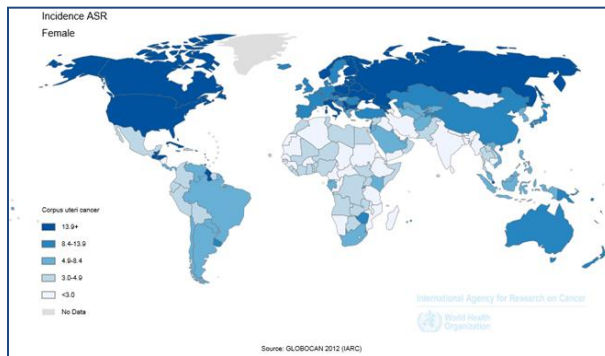
Epidemiologi – global utblick...

(GLOBOCAN 2012)



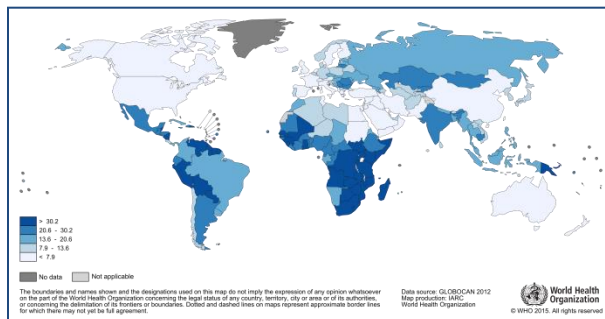
Ovarialcancer

- Ca 240 000 fall / år
- Gynekologisk malignitet med högst mortalitet



Corpuscancer

- Ca 320 000 drabbas varje år
- Vanligast i västvärlden, lägst incidens i Afrika och Indien
- Associerad med livsstilsfaktorer

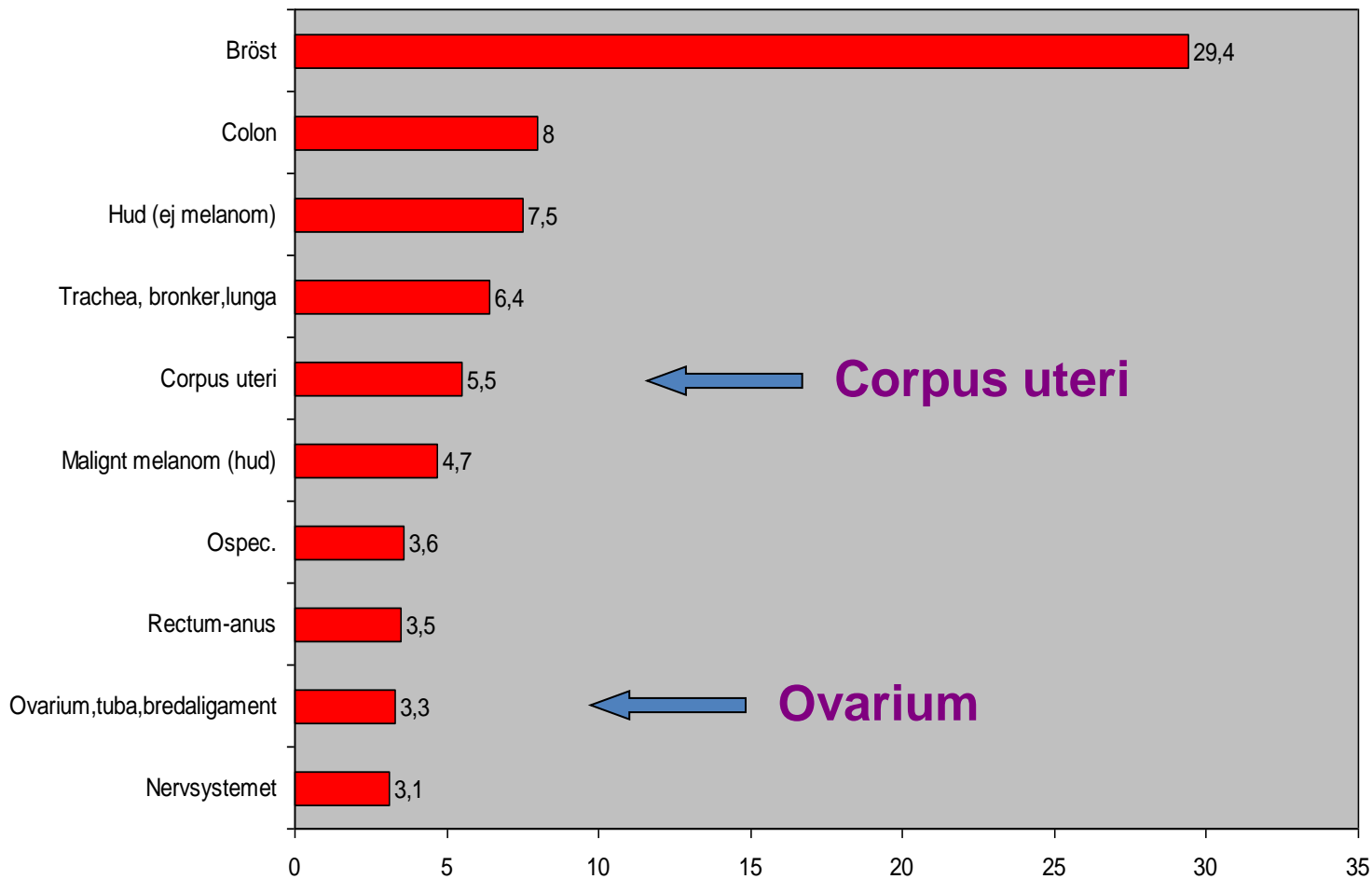


Cervixcancer

- Den fjärde vanligaste cancersjukdomen hos kvinnor
- Ca 530 000 drabbas varje år, varav mer än hälften dör
- 85% av alla fall drabbar kvinnor i låginkomstländer

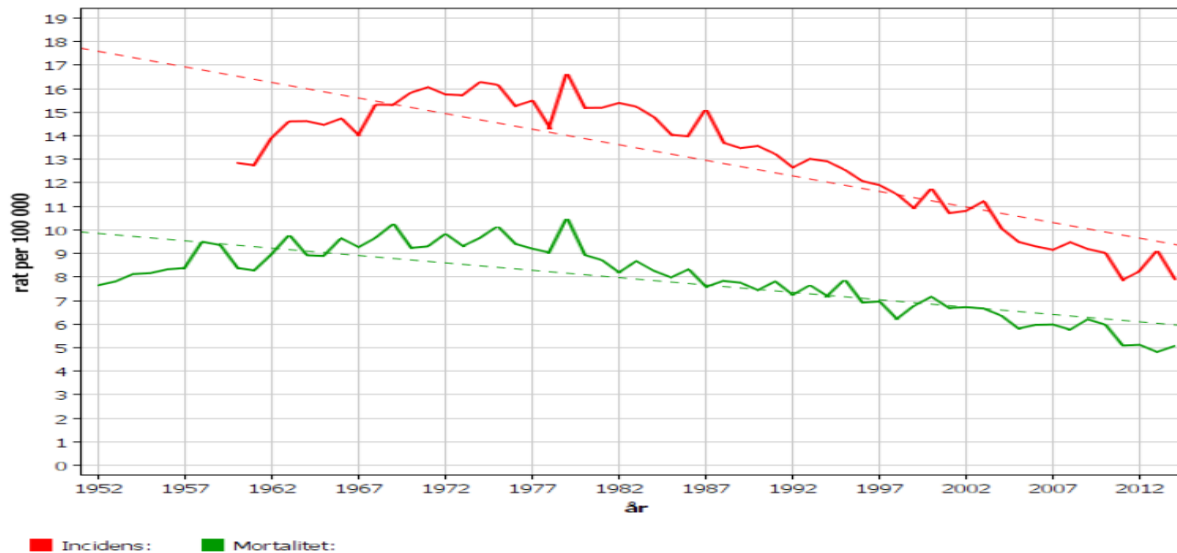
De tio vanligaste cancerformerna hos kvinnor i Sverige

%



Ovarialcancer i Sverige

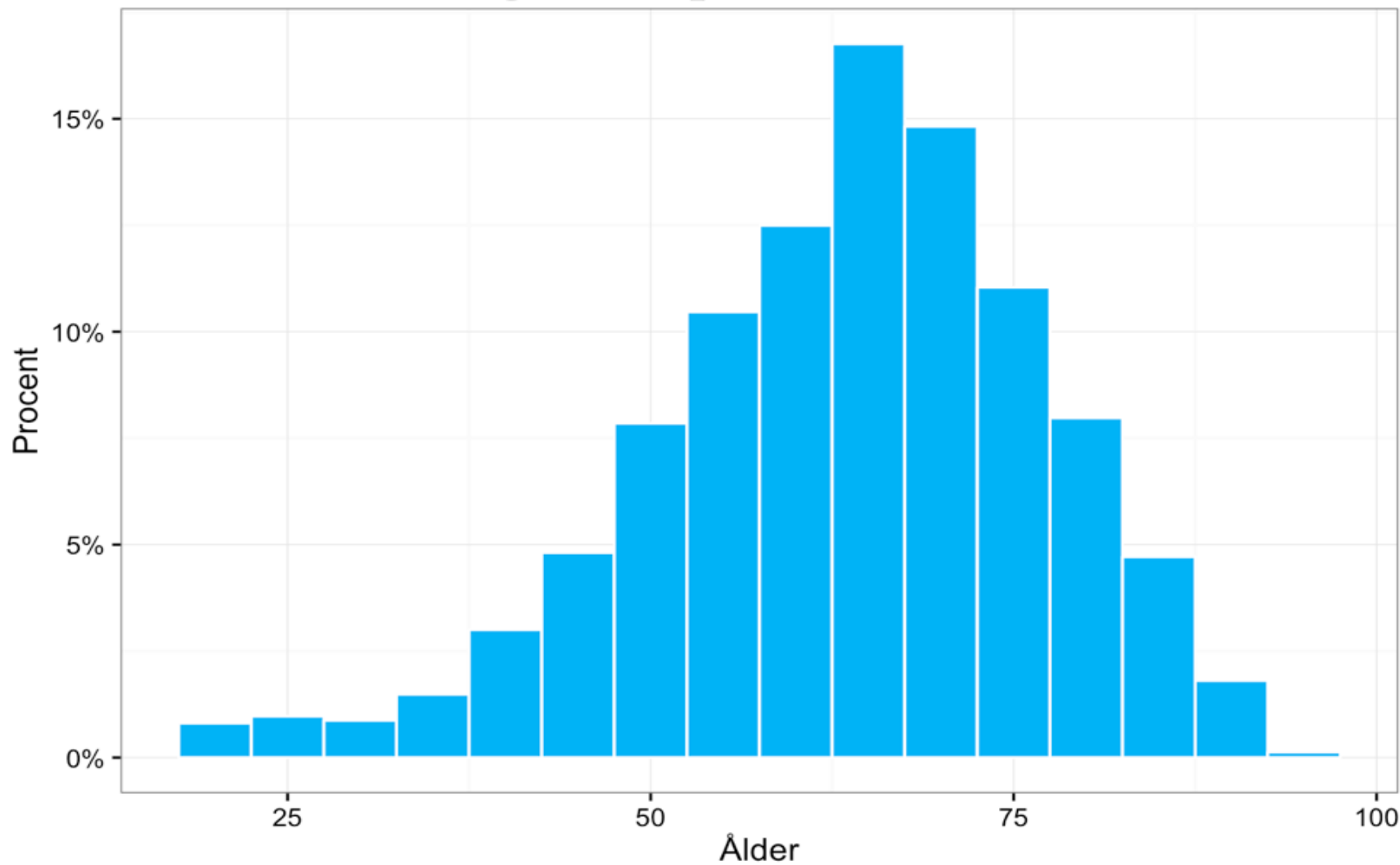
Sverige
Äggstock, äggledare och breda livmoderbanden
ASR (W) ålder 0-85+



NORDCAN © Association of the Nordic Cancer Registries (13.12.2016)

- 716 kvinnor/år
- 7,9 nya fall / 100 000 / år
- 5 dödsfall / 100 000 / år
- Minskad incidens

Ålder vid diagnos för patienter med ovarialcancer

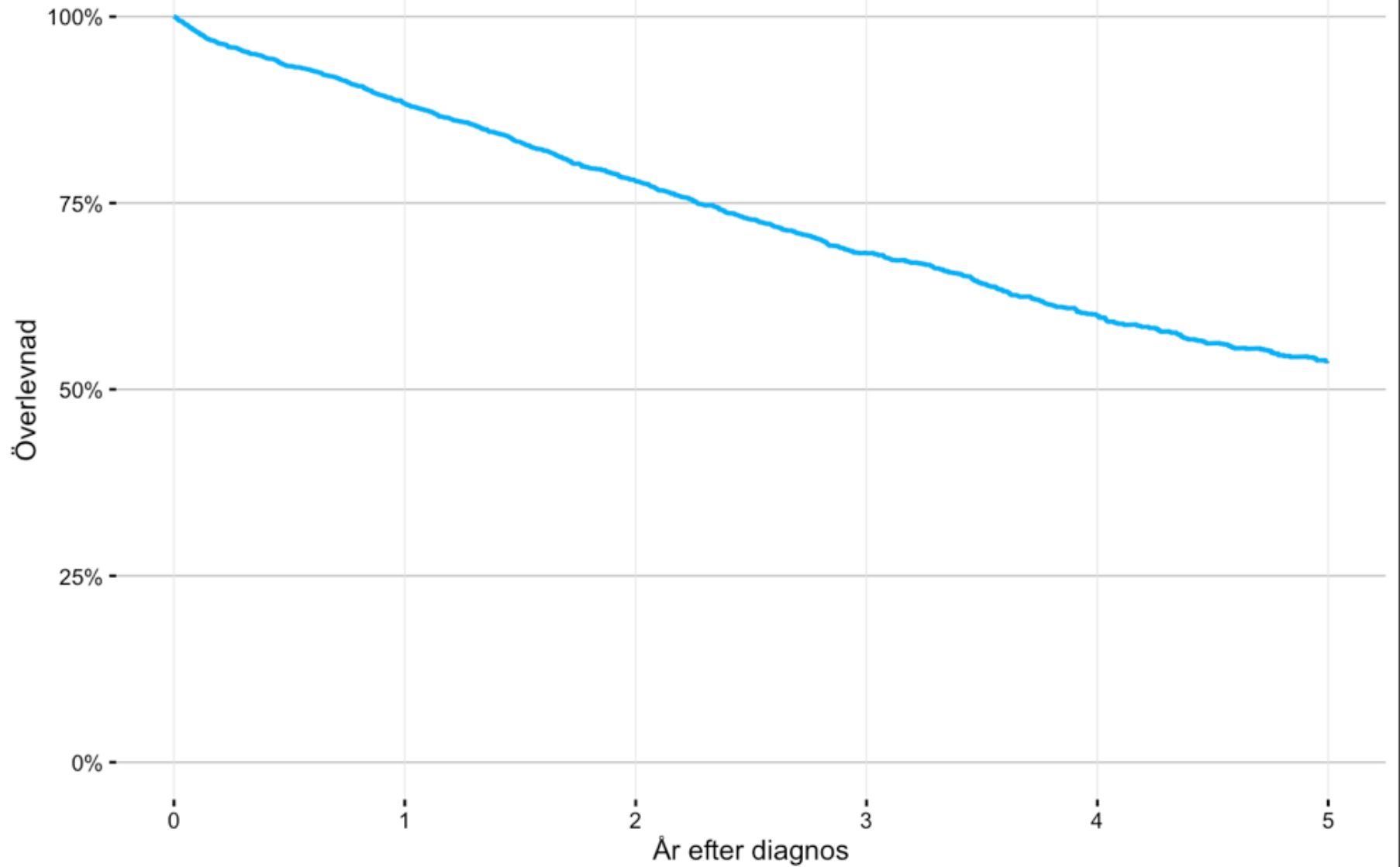


Risikfaktorer för ovarialcancer

- Genetiska mutationer
- Ålder
- Tidig menarche, sen menopaus och infertilitet
- HRT

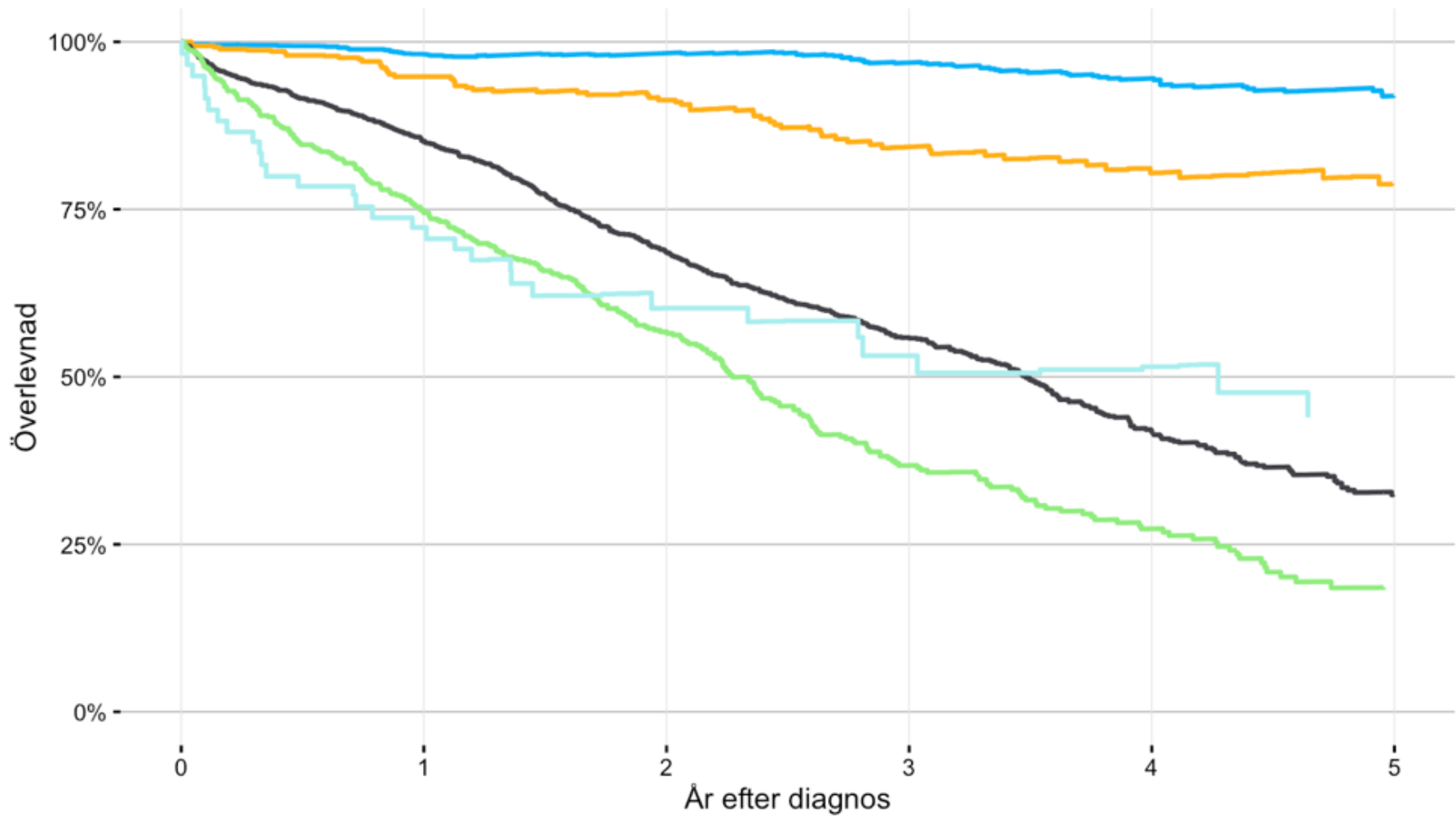
- Amning, paritet, tubarligation, hysterektomi och kombinations p-piller-skyddar

Relativ överlevnad för ovarialcancer i Sverige (Urval: Diagnosår 2010-2014)

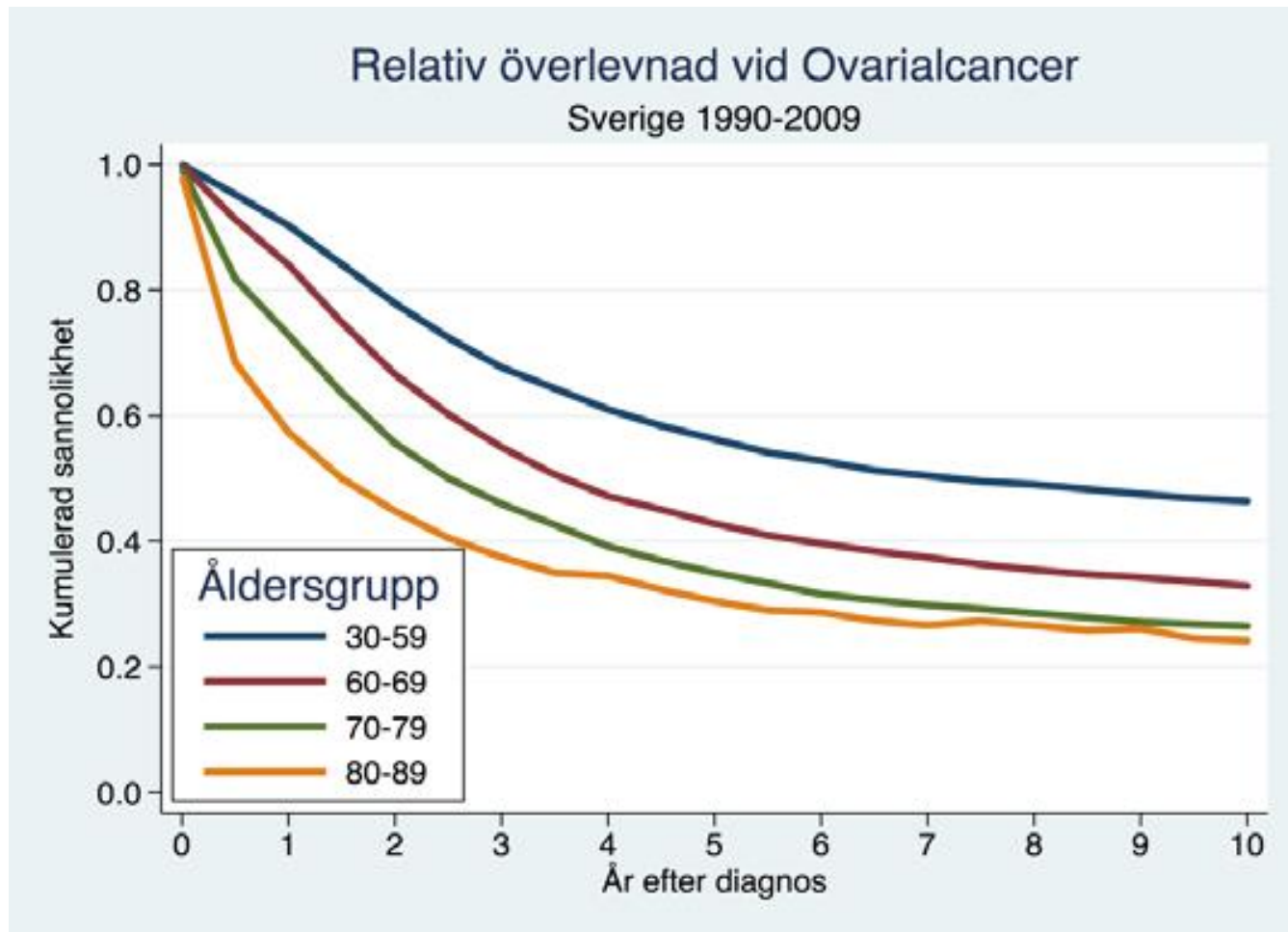


Relativ överlevnad för ovarialcancer i Sverige per FIGO stadium (Urval: Diagnosår 2010-2014)

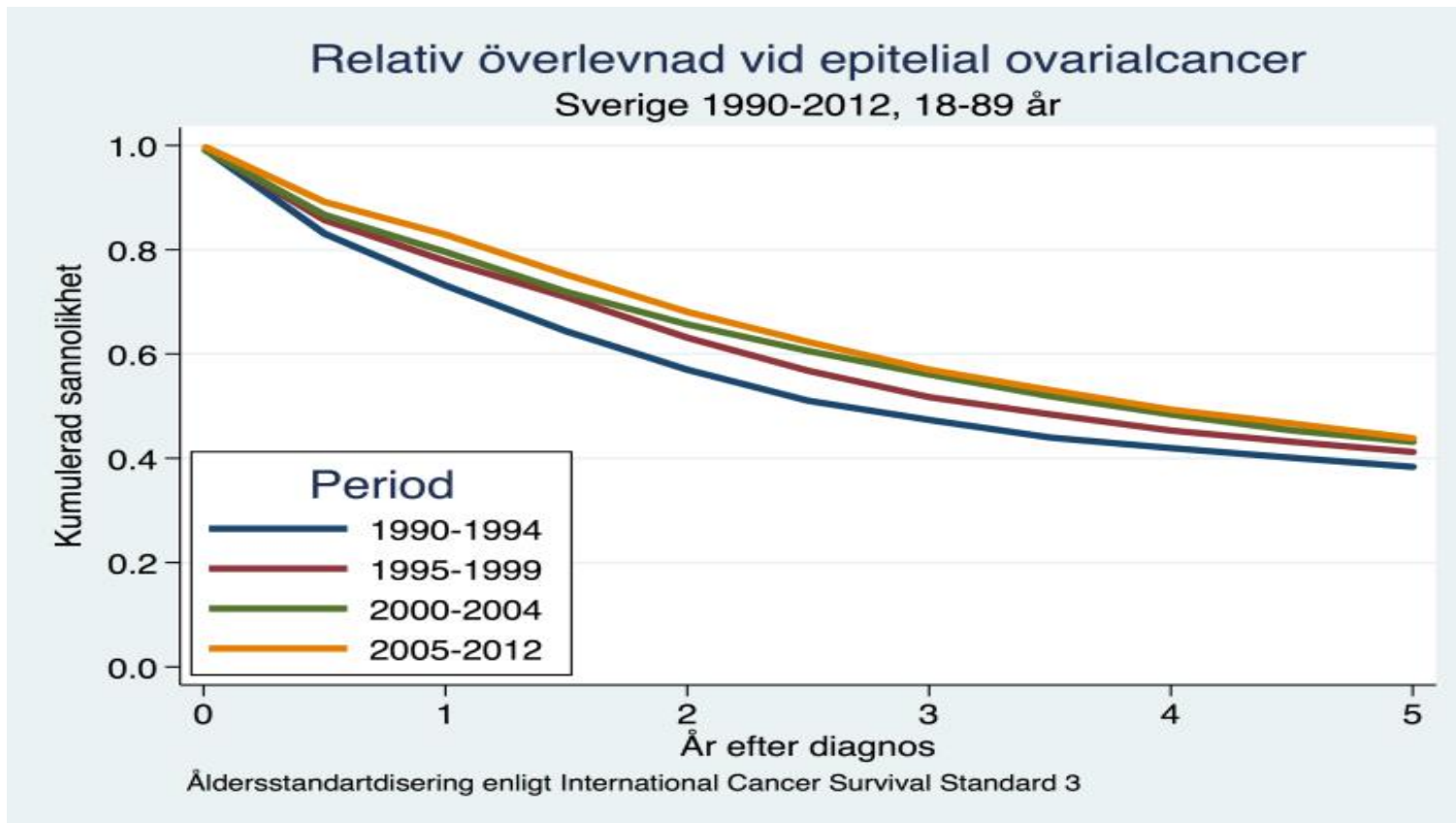
FIGO stadium I II III IV X



Relativ överlevnad ovarialcancer för olika åldersgrupper

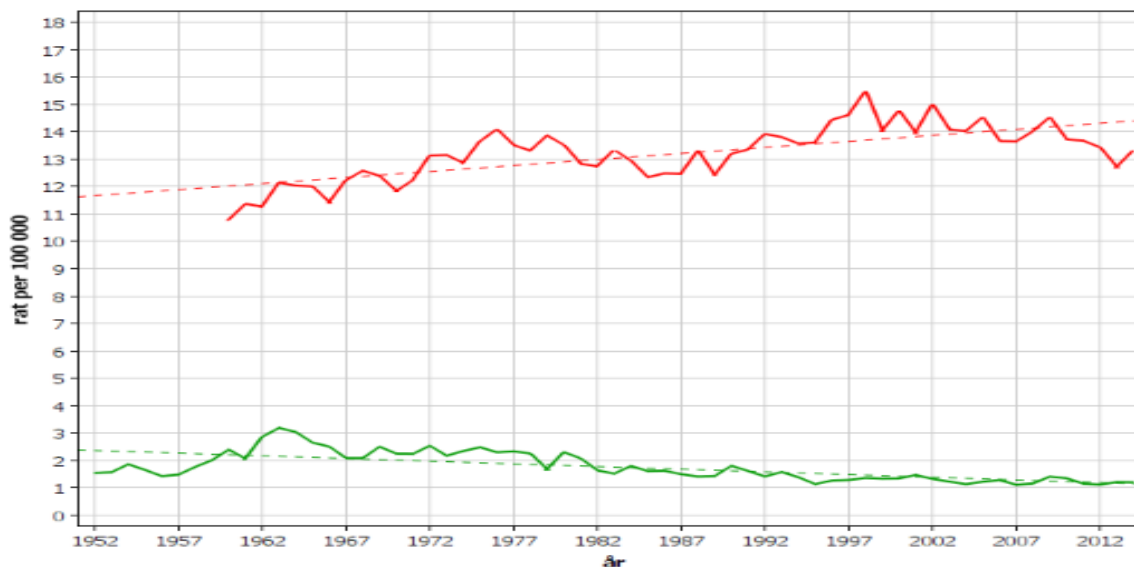


Relativ överlevnad vid ovarialcancer



Corpuscancer

Sverige
Livmoderkropp
ÅSR (W) ålder 0-85+



■ Incidens: ■ Mortalitet:

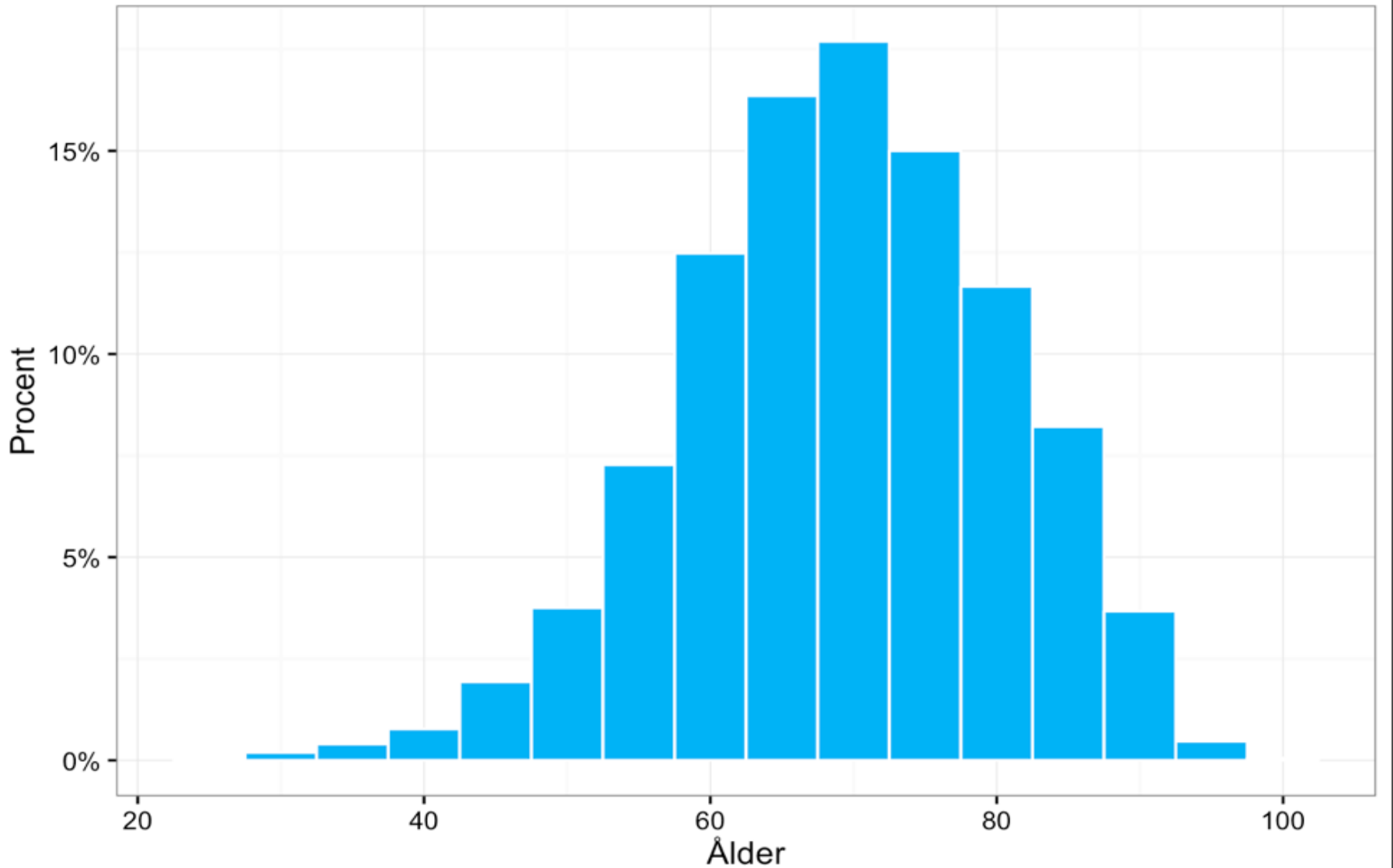
NORCCAN © Association of the Nordic Cancer Registries (13.12.2016)

- Årligen drabbas ca 1300 kvinnor
- Dödligheten förhållandevis låg
- 75% diagnosticeras i stadium I
- 80 % har typ I cancer med god prognos
- Medianålder 70 år

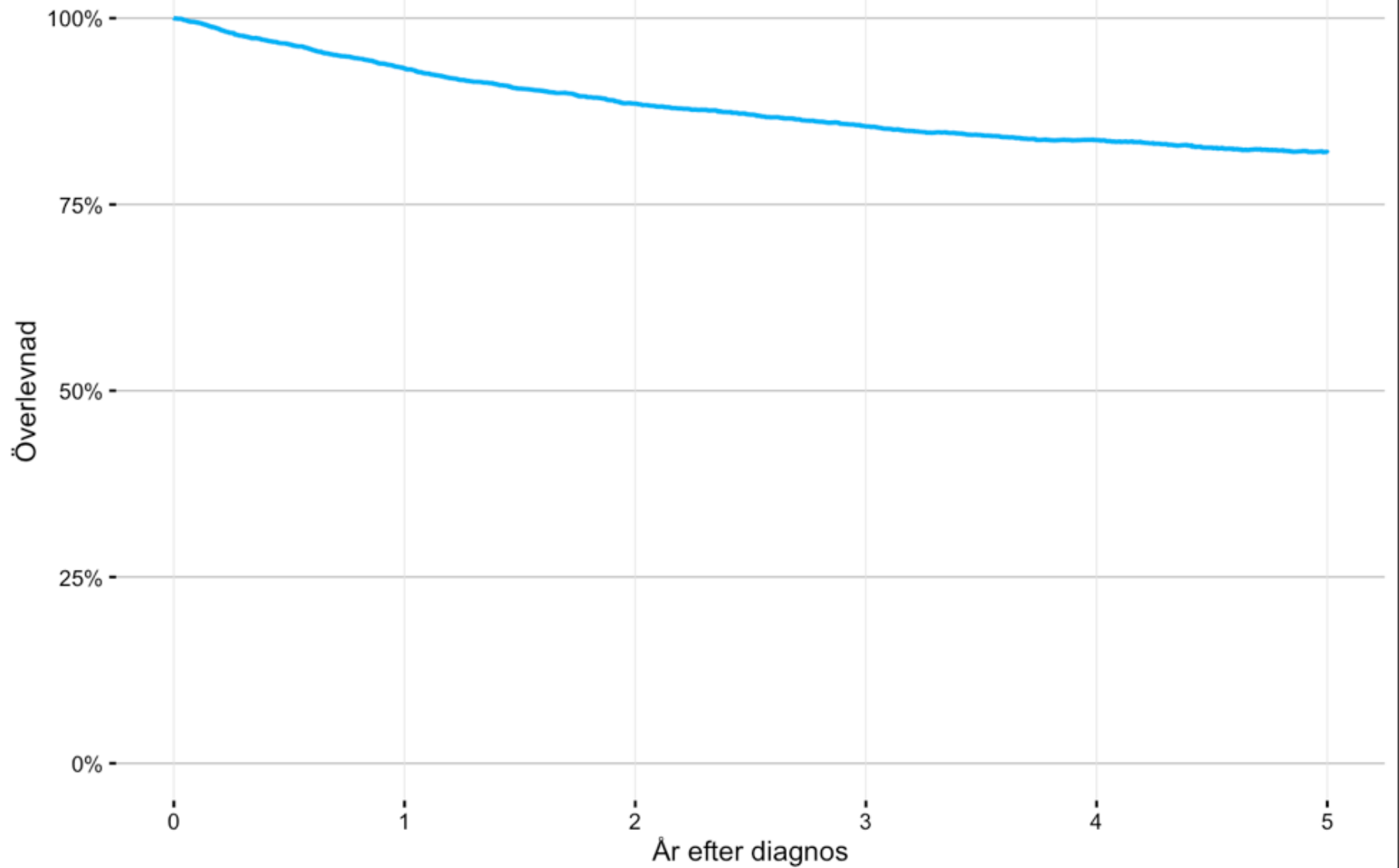
Riskfaktorer för endometriecancer

- Nulliparitet
- Tidig menarche
- Sen menopaus
- Övervikt, diabetes, hypertension
- Anovulation, PCOS
- Tamoxifen
- Östrogen behandling utan adekvat gestagen
- Heditet (Lynch syndrome)
- Tidigare bäckenstrålning

Ålder vid diagnos för patienter med corpuscancer

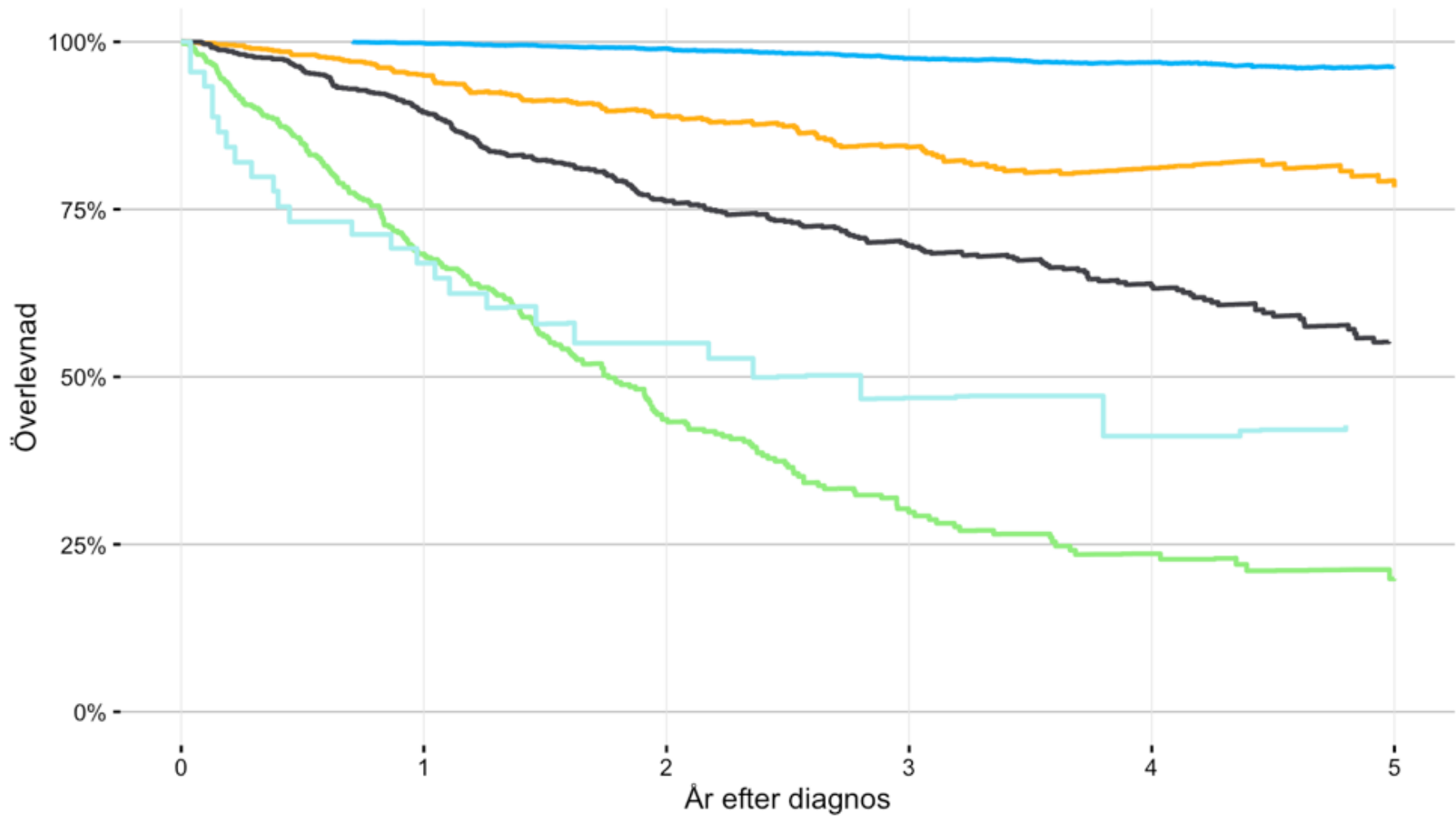


Relativ överlevnad för corpuscancer i Sverige (Urval: Diagnosår 2010-2014)



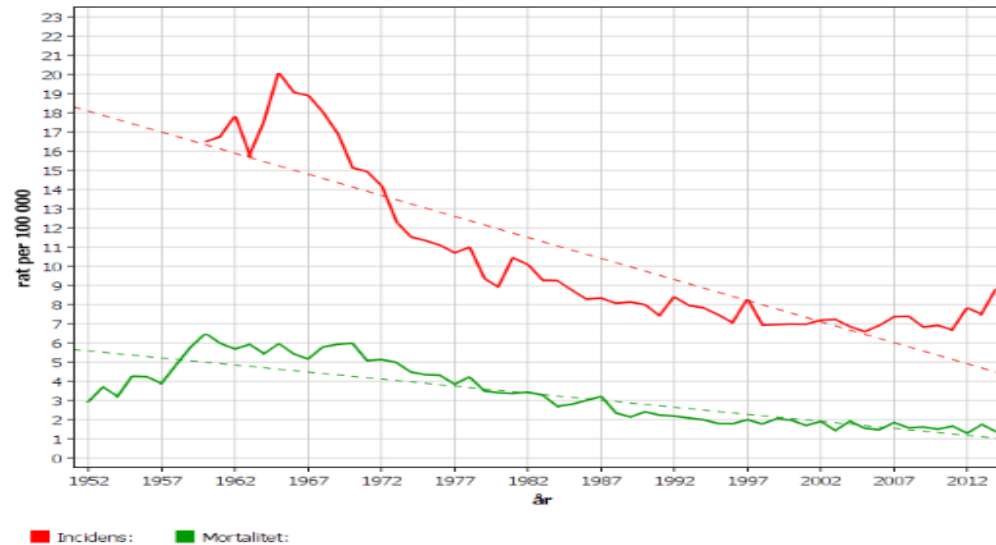
Relativ överlevnad för corpuscancer i Sverige per FIGO stadium (Urval: Diagnosår 2010-2014)

FIGO stadium I II III IV X



Cervixcancer

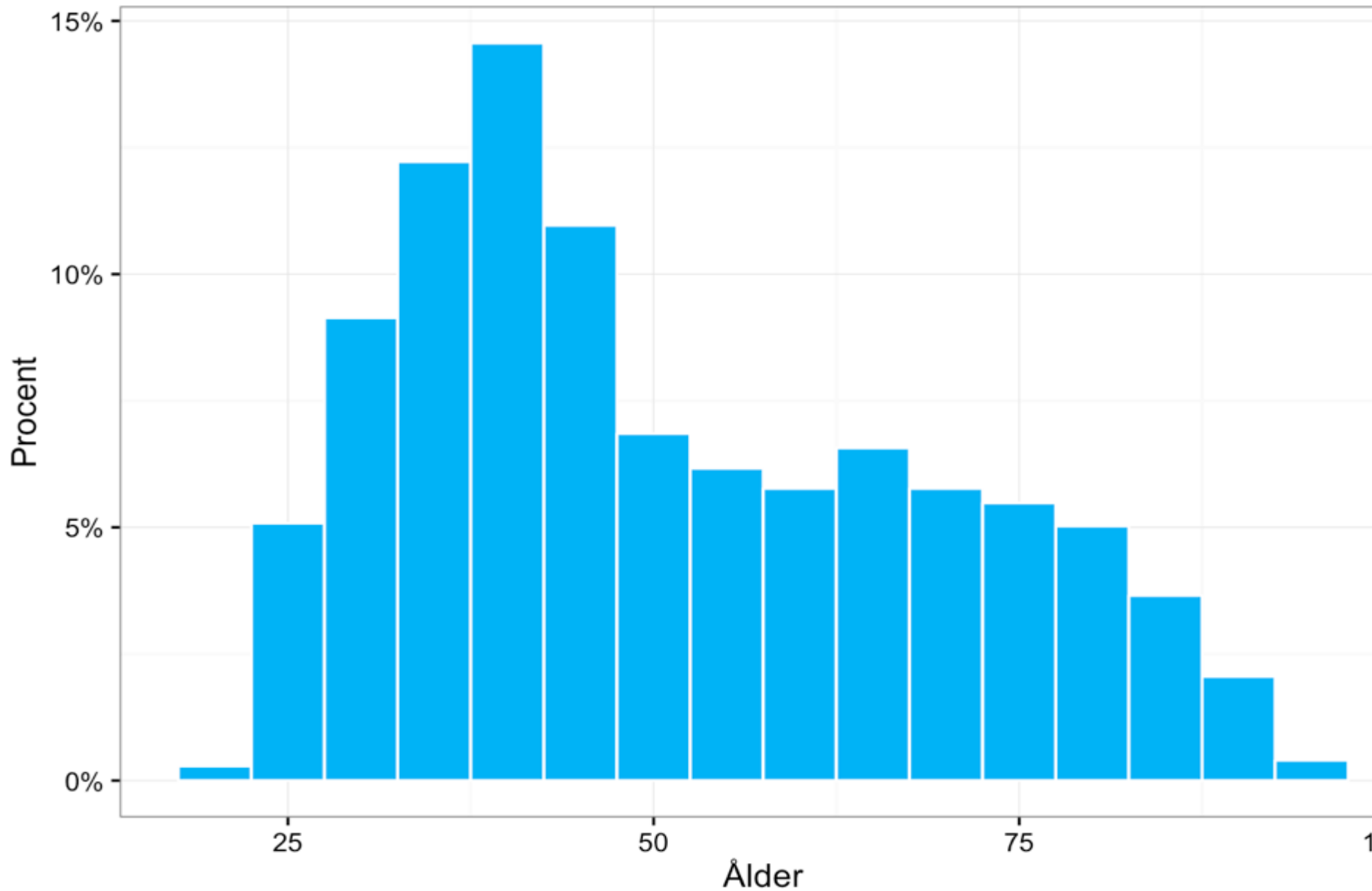
Sverige
Livmoderhals
ÅSR (W) ålder 0-85+



NORDCAN © Association of the Nordic Cancer Registries (13.12.2016)

- Utgör 1,9% av all cancer för kvinnor i Sverige
- Årligen insjuknar ca 470 kvinnor
- 2/3 av alla cancerfall inträffar hos kvinnor som inte deltagit i screening

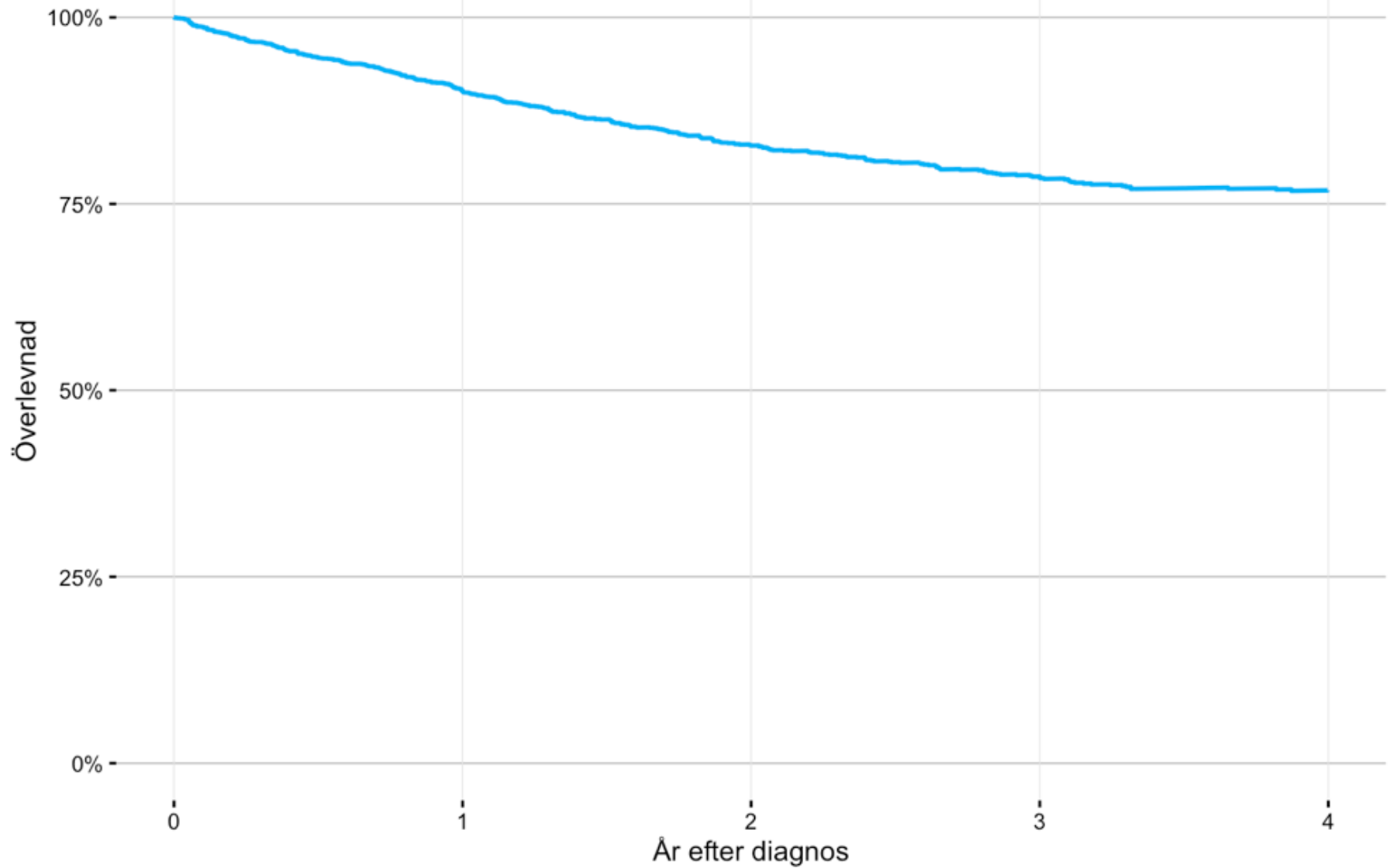
Ålder vid diagnos för patienter med cervixcancer



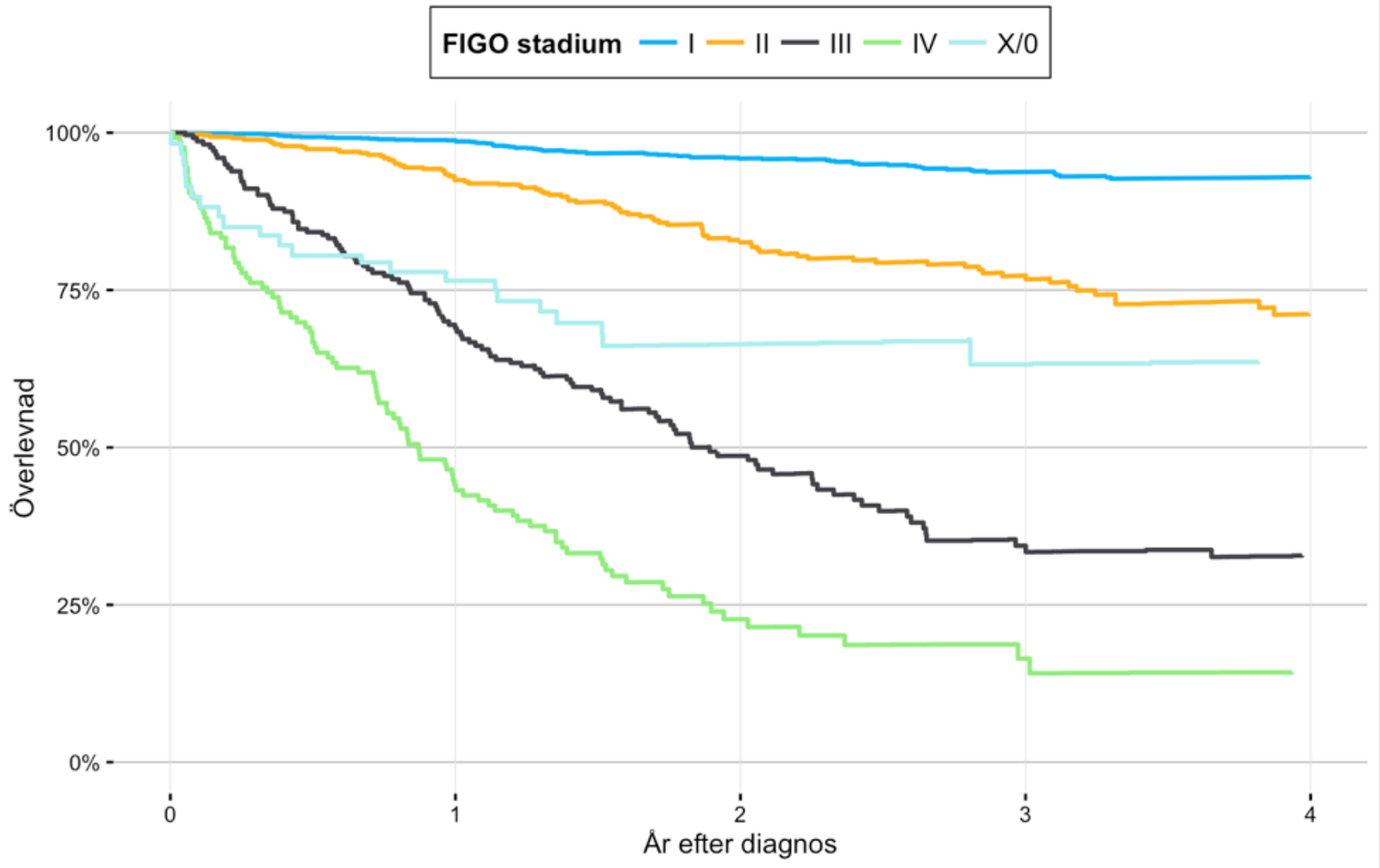
Riskfaktorer för Cervixcancer

- HPV (16 o 18)
- STD
- tidig sexdebut
- många sexpartners
- nedsatt immunförsvar
- rökning
- långtidsanvändning av p-piller?

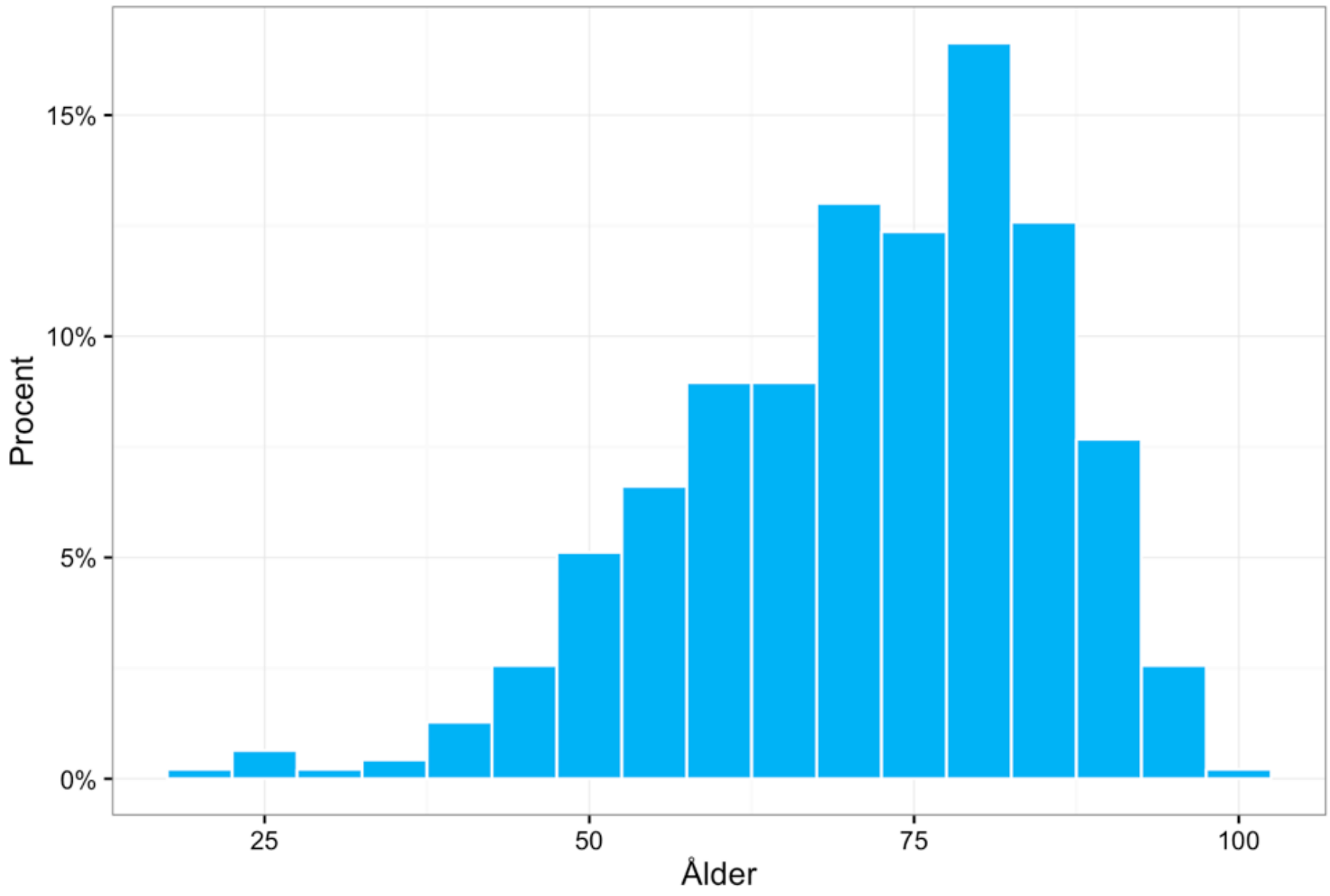
Relativ överlevnad för cervixcancer i Sverige (Urval: Diagnosår 2011-2014)



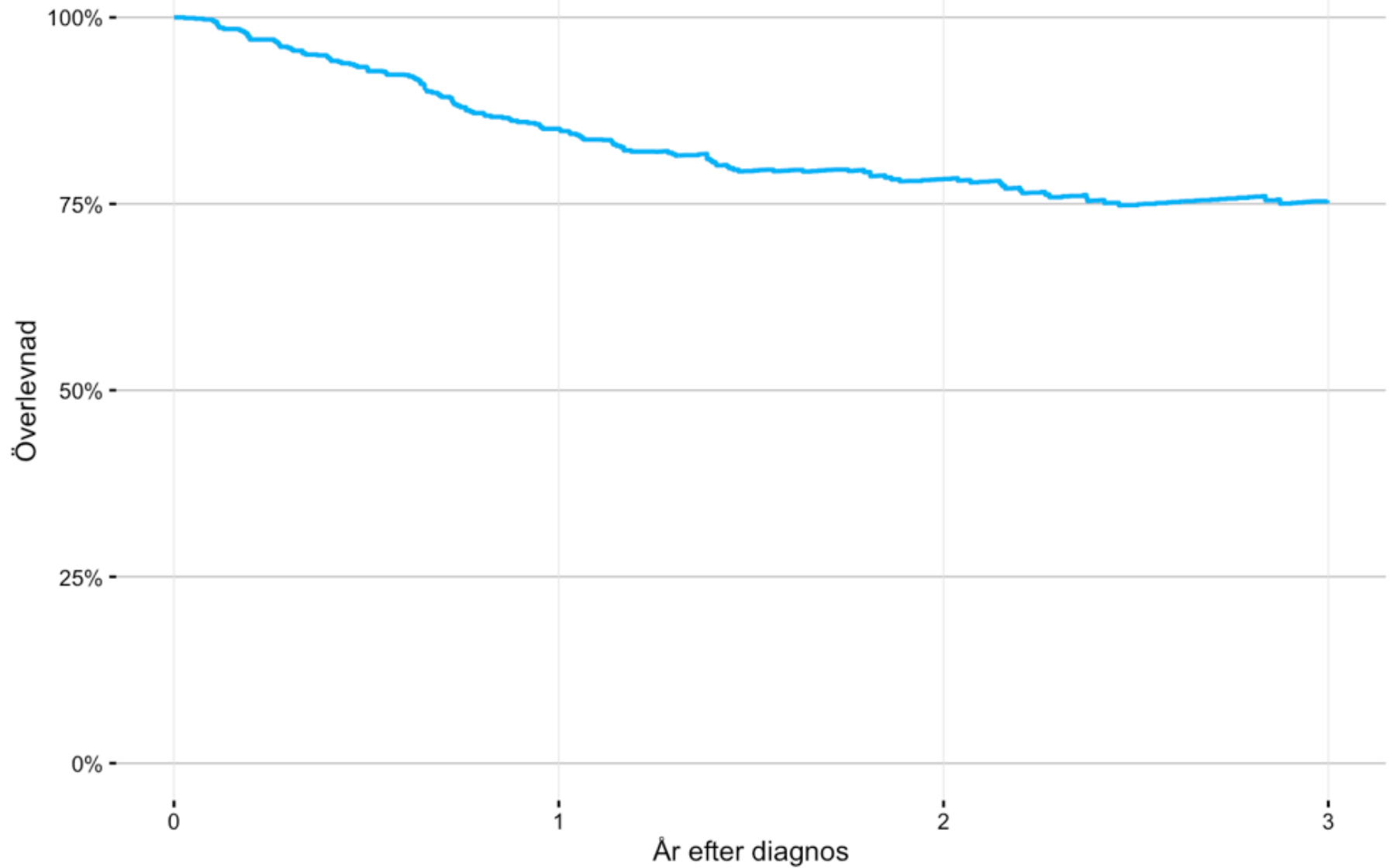
Relativ överlevnad för cervixcancer i Sverige per FIGO stadium (Urval: Diagnosår 2011-2014)



Ålder vid diagnos för patienter med vulvacancer



Relativ överlevnad för vulvacancer i Sverige (Urval: Diagnosår 2012-2014)



Relativ överlevnad för vulvacancer i Sverige per FIGO stadium (Urval: Diagnosår 2012-2014)

