

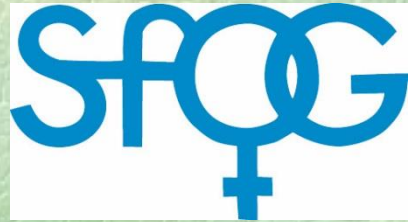


VECKAN 2015



Från student till docent

Handlingsplan för att underlätta för
medarbetare att göra en parallell
klinisk och akademisk karriär.



VECKAN 2015

Jävsdeklaration:

- Jag har emottagit föreläsararvode från Novo-Nordisk.
- I övrigt finns inga intressekonflikter eller jäv att redovisa.

Bakgrund, 1

- Landsting/regioner får ALF medel för att bidra till läkarutbildningen
- Läkarutbildningens VFU regionaliserad och.....
- Även i regionen bör påvisas minst *forskningsanknytning* för att bidra till undervisningen.
- *Läkarstudenternas självständiga arbeten (masternivå)* kräver disputerad handledare

Bakgrund, 2

- *ST-arbetet*. Enligt soc styr: *disputerad handledare*.
- Forskarutbildning kräver disputerade bihandledare och *docentkompetent* huvudhandledare.
- Möjligheten till forskarutbildning och fortsatt forskning är rekryteringsbefrämjande.

Bakgrund, 3

- *Förutom alla andra fördelar med att utveckla och upprätthålla forskning vid kliniken.....*
- *trivsel,*
- *variation i vardagen, utvecklande,*
- *kritiskt tänkande, söker svar på frågor,*
- *nya kontakter, kongresser etc etc*

”Hälsouniversitetets
läkarutbildning är suverän –
men sen måste jag
flytta för jag
vill ju forska...”
(students utsago enl
kirurgen Jessica Frisk i
Norrköping)



Något måste göras!!!!

- **Samarbete mellan**
- **FOU-chefsläkaren för Östergötland + fakultetsledningen**

Målsättning

Från student till docent:

- Att genom en rad konkreta stimulerande åtgärder förtydliga att möjligheten finns och öka andelen medarbetare som genomgår **forskarutbildning och får möjlighet till fortsatt forskning** för att minst uppnå docentkompetens.



Vad måste påverkas?

- Attityder och forskningskultur
- Incitament för att satsa på akademisk utveckling
- Praktiska förutsättningar och åtgärder

Attityder och forskningskultur

- **Chefer alla nivåer ska genomgå utbildningsdagar om FoU, inkl HR chefer.**
- **Forskarutbildning helst krav för chefstillsättning alla nivåer**
- **Tydliggör verksamhetschefens roll, ansvar och krav som utbildningsaktör vid upplåten enheten (inkl krav på forskningsanknyning).**
- **Att FoU är meriterande ska ingå i all utlysning av tjänster.**

Incitament för att satsa på akademisk utveckling

- Att forskarutbildning är en uttalad merit vid alla tillsättningar
- Att vissa ST-kurser och forskarutbildningskurser kan tillgodoräknas ”korsvis”
- Forskningserfarenhet ska betraktas som en faktor i den kliniska kompetensen.
- Forskarutbildning/avlagd doktorexamen ska väga tungt vid anställning av ny ST-läkare; forskningsfokus skall genomsyra hela rekryteringsprocessen
- Förlängning av AT resp ST => löneökning till nästa nivå vid ”normal” tid.
- Disputation => 4.000 kr/mån lönetillägg + docentur 5.000kr/mån förutom den ”vanliga” löneökningen (beslutats för hela regionen)

Praktiska förutsättningar och åtgärder

Tid för forskarutbildning/fortsatt forskning

Handledarkompetens vid ”forskningsovana”
kliniker

Forskarutbildningskurser anpassade för
kliniker (utlysning och besked med
marginal)



Dags att söka tid för forskning

Läs mer på <https://www.regionostergotland.se/Forskning-och-innovation/>

Sista ansökningsdag
1 juni

Från student till docent

Forskningsstöd för studenter

- Forskningsförberedande kurs över tre terminen
- Stipendier för forskning sommartid
- Självständigt arbete under T6

Från student till docent

Forskningsstöd för dig med läkarexamen anställd i Region Östergötland

- Forskningstid inom AT-tjänst
- ALF-stöd från handledaren
- Extra ALF-stöd till klinisk doktorand med prekliniskt avhandlingsarbete
- ALF-medel för nydisputerade läkare (2 m/år + medel)
- ALF forskartjänst inom 5 år efter disp (50% i 3 + 3år))
- Forskarmånader under ST (2-3 mån/år)
- ALF-stöd för heltidsforskning som postdoktor vid annat universitet

Från student till docent

Forskningsstöd för dig med läkarexamen anställd i Region Östergötland

- Universitetsöverläkare position 3 + 3 år; mål 50 i länet
- Adjungerad tjänst (lektor, biträdande professor, professor)
- Universitetstjänst (kombinationstjänst akademi/sjukvård)
-

Barn o kvinnocentrum

Barnklinikerna Norrköping och Linköping

KK Linköping/Motala och Norrköping



Åtgärder inom vårt centrum och KK:



- Bidra till (föreläsa vid) Forskarförberedande kurs för studenter
- Öka vår handledning av läkarstudenters och andra studenters **”självständiga arbeten”**!
- Mål: 4-5 nya studentprojekt/termin per klinik på US, Linköping
- 1-2 nya projekt/termin per klinik på Vrinnevisjukhuset Norrköping.

Forskar AT



- 1 ny AT-läkare/år med forskningskoppling till pediatrik eller ob-gyn.
- **Kliniken skjuter till lön** för ytterligare en forskningsmånad/år till AT-läkare som är antagen till forskarutbildning inom pediatrik eller ob-gyn.

ST; 1



- Varje utlyst ST bör innehålla **möjlighet** att genomgå forskarutbildning eller fortsatt forskning.
- Om 5 år är 30 % av ST-läkarna inom centrum antagna till forskarutbildning eller "postdocs".
- Om 10 år är > 50 % av ST-läkarna inom centrum antagna till forskarutbildning eller "postdocs".

ST; 2

- En månad **under vardera de första två åren efter antagning till forskarutbildning** fås från Barn- och Kvinnocentrum (gemensamma strategiska satsningsmedel).
- **Kliniken står för lönen** när man går forskarutbildningskurser



ST; 3

- Alla ST-läkare ska erbjudas forskning el forskarutbildning; **ska ses som den ”normala” gången.**



Specialist nivå

- Mål: om 5 år är 30 % av specialisterna under forskarutbildning eller med 30 % fortsatt forskningstid (ALF-tid, FORSS-tid, ALF-forskartjänst).
- Mål: om 10 år är 50 % av specialisterna under forskarutbildning eller med 30 % fortsatt forskningstid (ALF-tid, FORSS-tid, ALF-forskartjänst).

Specialist nivå

- BKC tillsätter en specialistläkartjänst vartannat år vid ViN respektive US med 30 % forskning under 3 år.
- Universitetsöverläkare; 30% forskning i 3 + 3 år (strategiska Landstingsmedel)
- Avsikt:
Att höja den akademiska nivån, öka trivseln, hålla kvar de goda krafterna och minska behovet av t.ex. ”hyrläkare”.

■ Löner regler:

- Disputation => 4.000 kr löneökning,
- Docentur => ytterligare 5.000 kr.

Om ST förlängs p g a forskning/forskarutbildning får man specialistlön efter "normal" ST-tid.

- Disputation bör ses som meriterande för ledande befattningar (överläkare två år tidigare)

Utvecklingssamtal

Utvecklingssamtalet med verksamhetschefen förstärks vid övergång:

- ST till specialistläkartjänst
- från specialistläkartjänst till ÖL

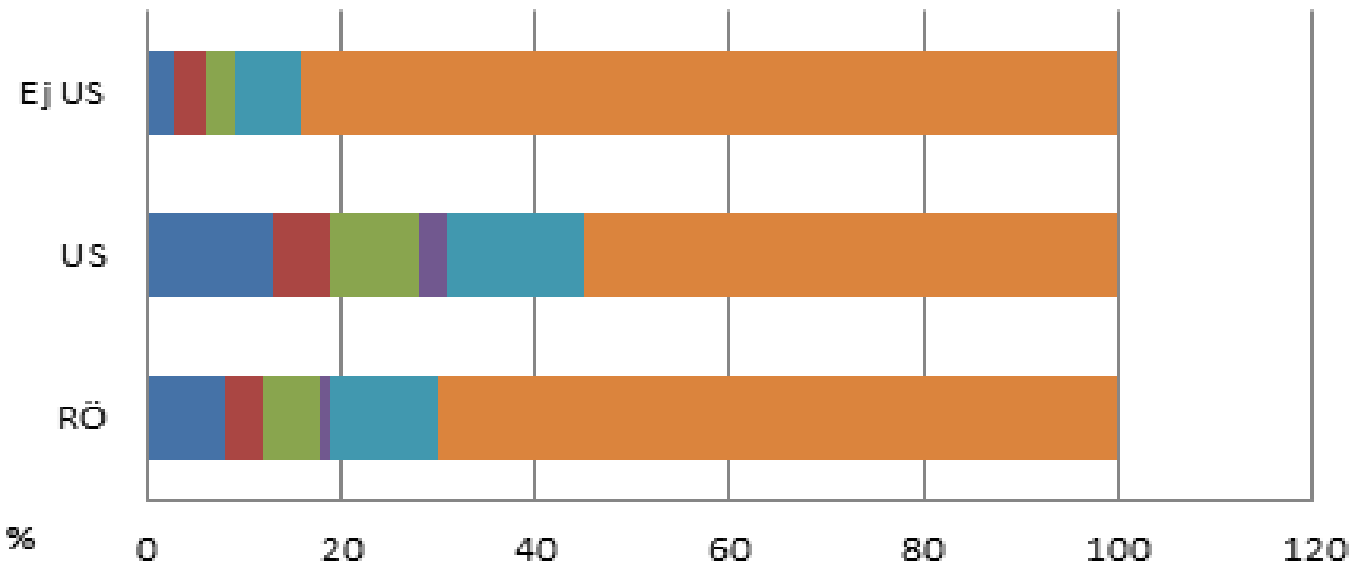
- så att ämnesföreträdare deltar i samtalet för att diskutera FoU engagemang.

Resultat av ”Från student till docent”?

- Några exempel
- Snabb ökning i antalet läkarstudenter som söker forskarutbildning.
- T o m ett ekonomiskt dilemma för institutionerna....

Nuläge

Forskarutbildning ST-läkare i Östergötland 2015

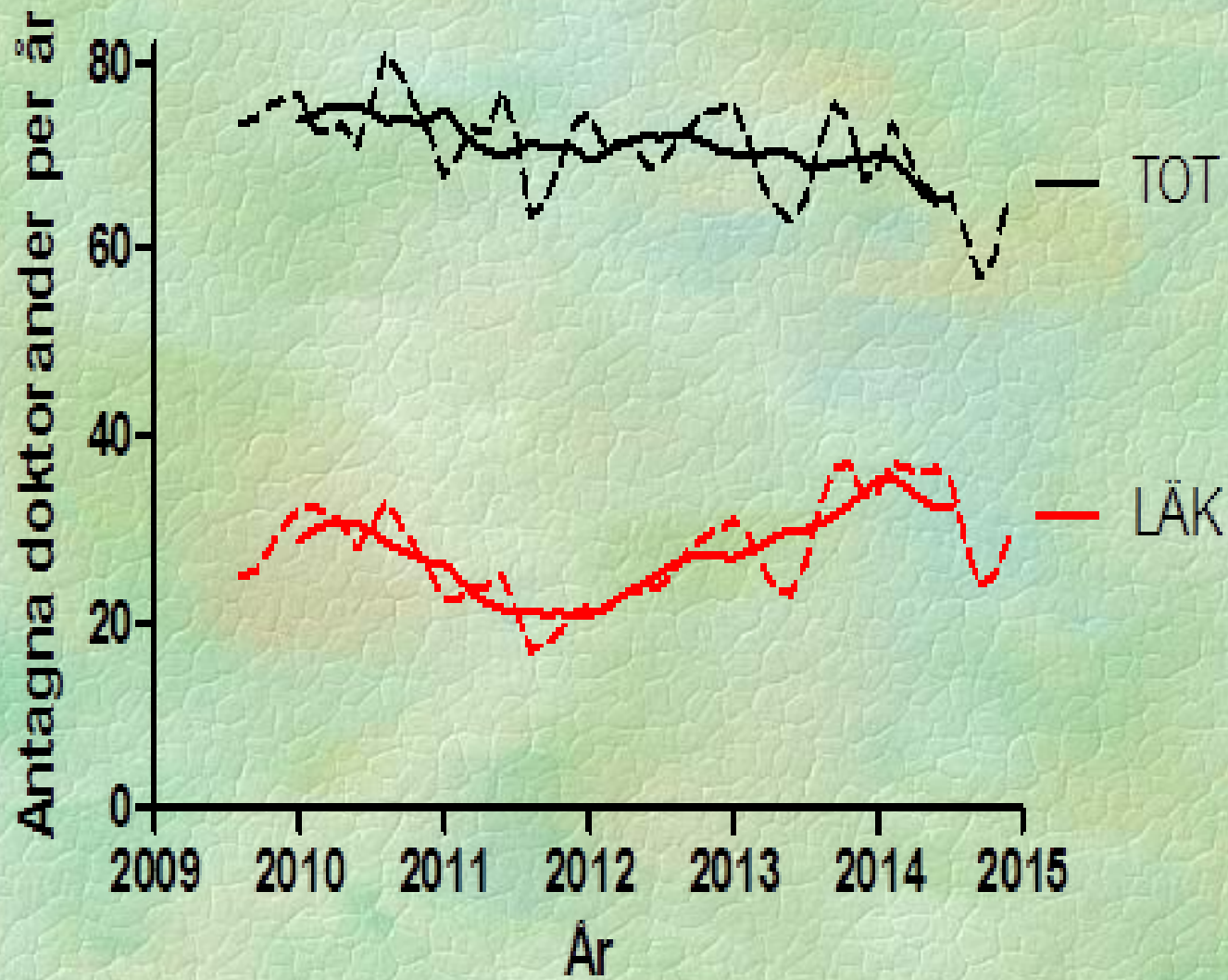


Svarande:
354 av 429 = 83%

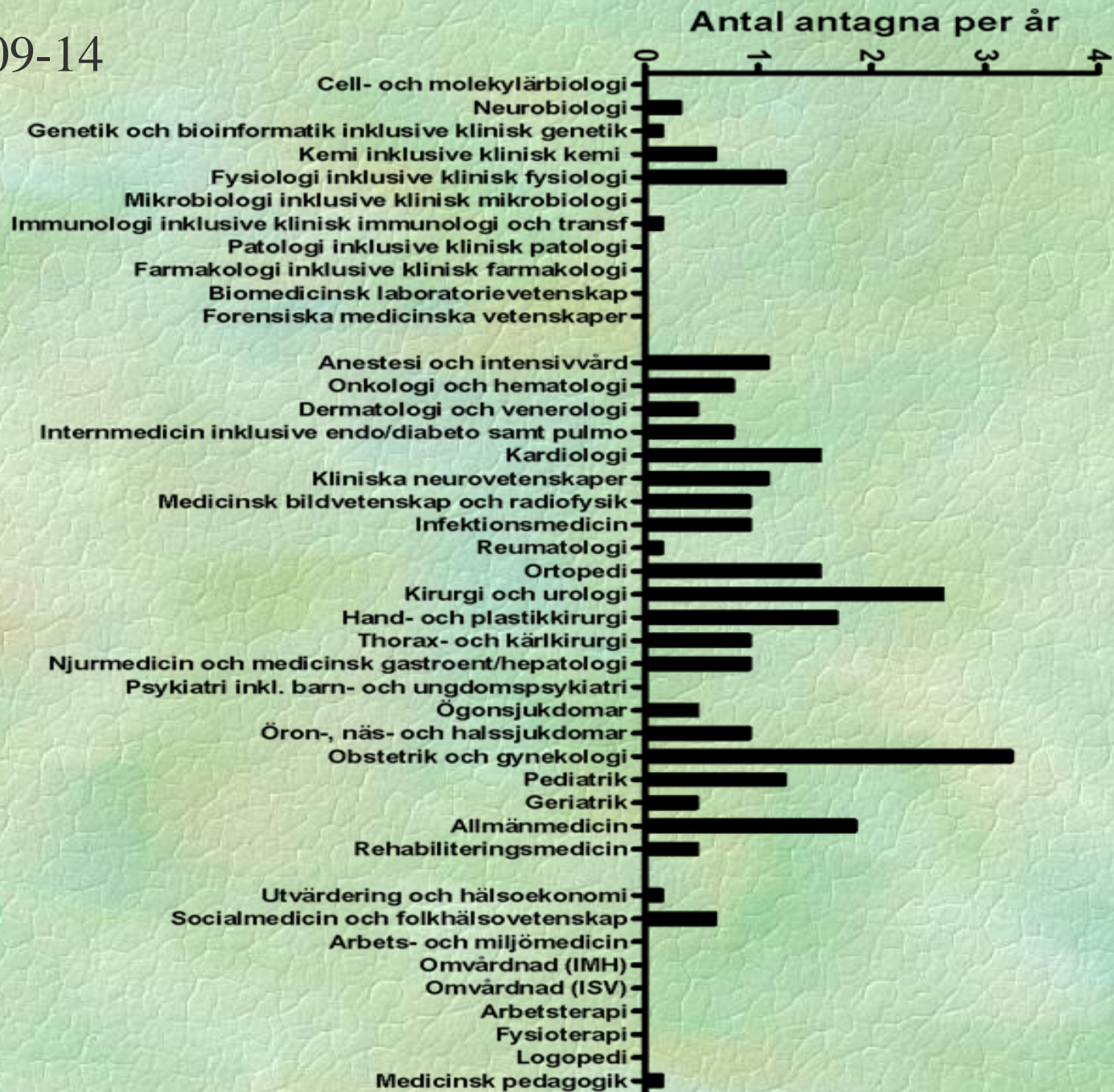
	RÖ	US	Ej US
Forskarstuderande (doktorand) före halvtidskontroll	8	13	3
Forskarstuderande (doktorand) efter halvtidskontroll	4	6	3
Disputerad	6	9	3
Docent	1	3	0
Jag avser att inom kort (ca 1år) bli forskarstuderande	11	14	7
Inget av ovanstående	70	55	84

Antagna till forskarutbildning 2010-2015

- Totalantalet minskat något
- Antalet läkare el läkarstudenter ökat
- Andelen läkare el läkarstudenter ökat än mer
- Effekt av ”Från student till docent”?



Antagna/år 2009-14



Konklusioner

- Genom åtgärder på olika nivåer kan andelen som genomgår forskarutbildning sannolikt ökas
- Prestigelös samverkan sjukvårdshuvudman och fakultet – PÅ ALLA NIVÅER
- Nyttja ALF medel!!!!
- Fungerar också utanför universitetssjukhus

Tack för att Ni lyssnade!
Välkomna med frågor

