

Välkomna till Göteborg



14e Mars 2014



Dagens program

10:00-12:00

- Genomgång av nationella resultat 2013

Presentationer av framgångsfaktorer:

- Linköping, Marie Nelson
- Halmstad, Eva Nordberg

Diskussion

12:00 - 13:00

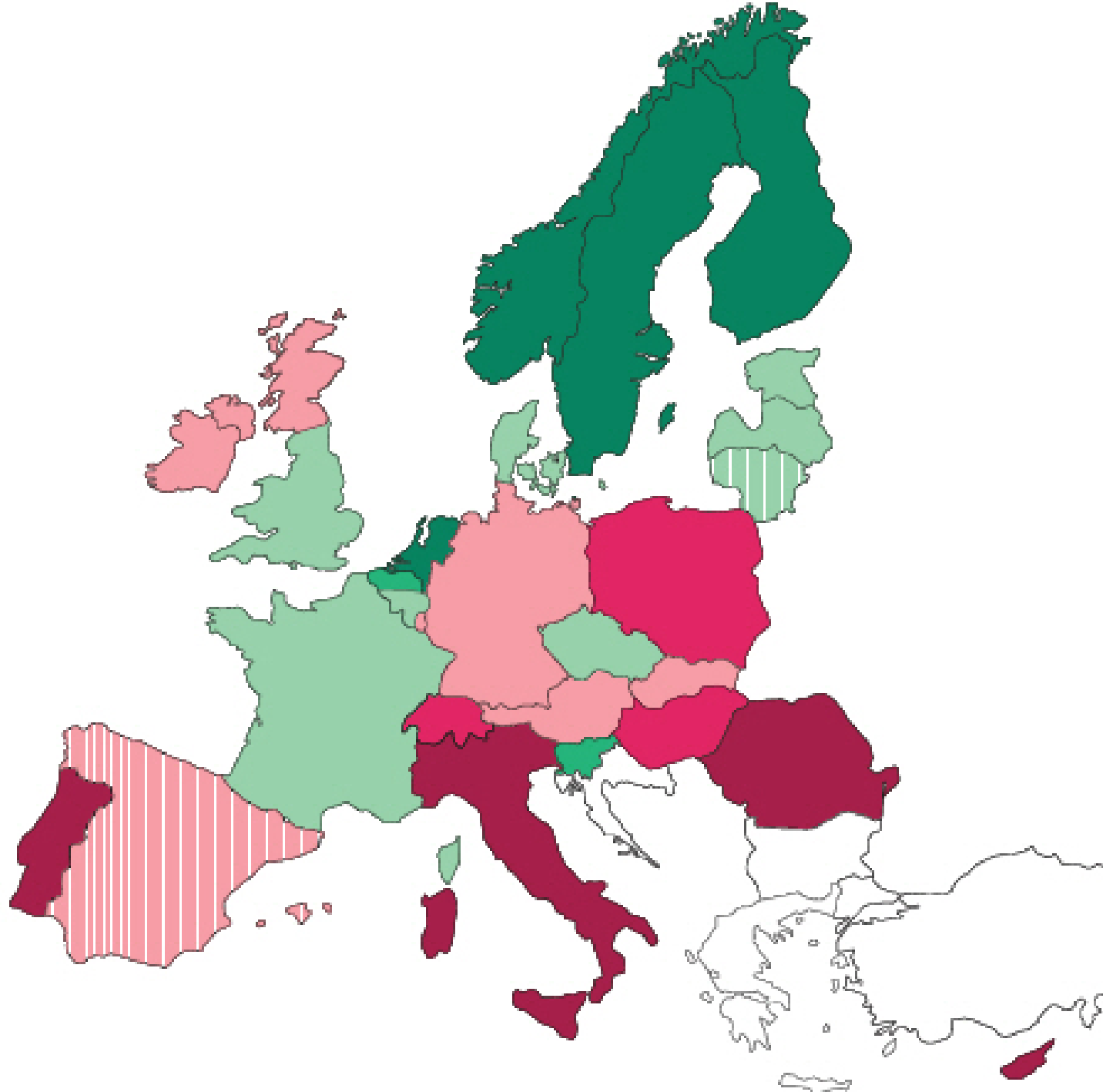
Lunch serveras vid föreläsningssalen

13:00 - 15:00

- Ny ARG-grupp bildas= "Robsongruppen"?
- Presentation/diskussion om graviditetsregistret. Olof Stefansson

A piece of white paper is torn and curled at the right edge, revealing a dark blue background. The word "Europa" is printed in a black, sans-serif font on the white paper.

Europa



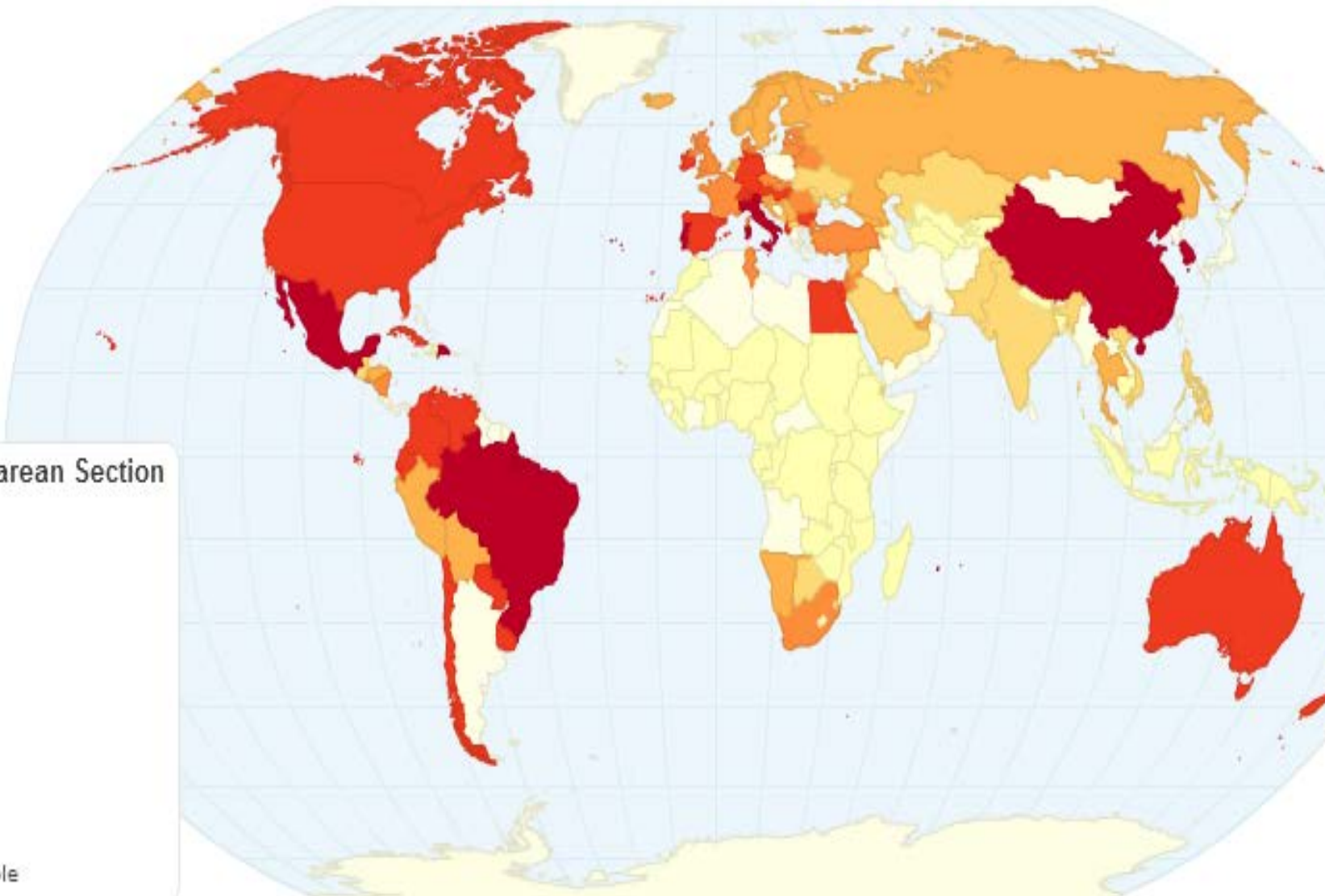
EU-MEDIAN: 25.2%

n.s	sig.	%
	■	(36.1 – 52.2)
	■	(31.6 – 36.1)
	■	(25.2 – 31.6)
	■	(20.7 – 25.2)
	■	(17.1 – 20.7)
	■	(14.8 – 17.1)

A piece of white paper is torn from the top left corner of a dark blue, textured background. The paper is partially unrolled, forming a vertical strip that hangs down. The word "Världen" is printed in a simple, black, sans-serif font on the white surface of the paper.

Världen

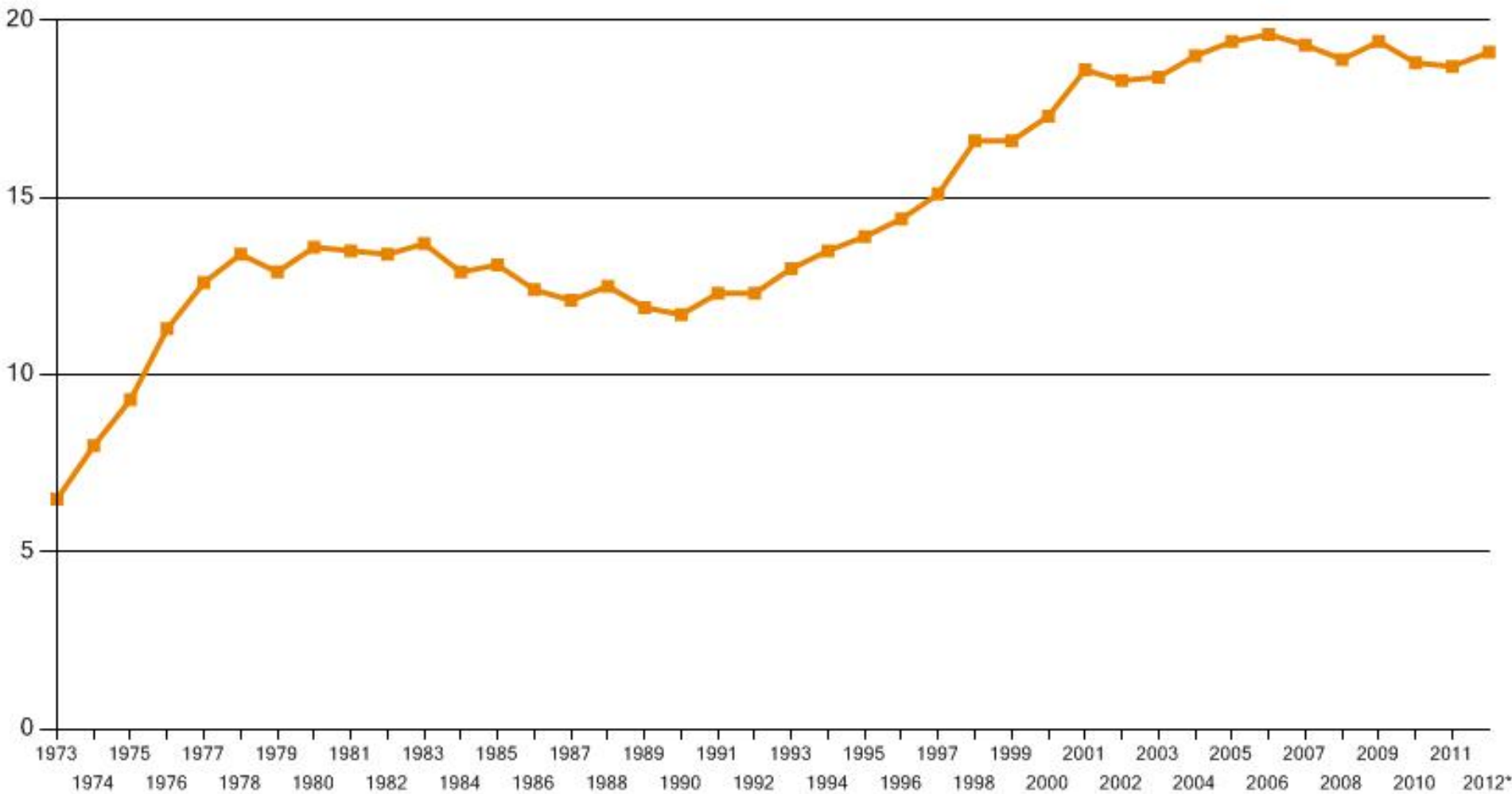
Percentage of Births by Caesarean Section



A piece of white paper is torn from the top left corner of a dark blue, textured background. The word "Sverige" is printed in a black, sans-serif font on the white paper. The paper is partially rolled up, with the bottom edge curling downwards.

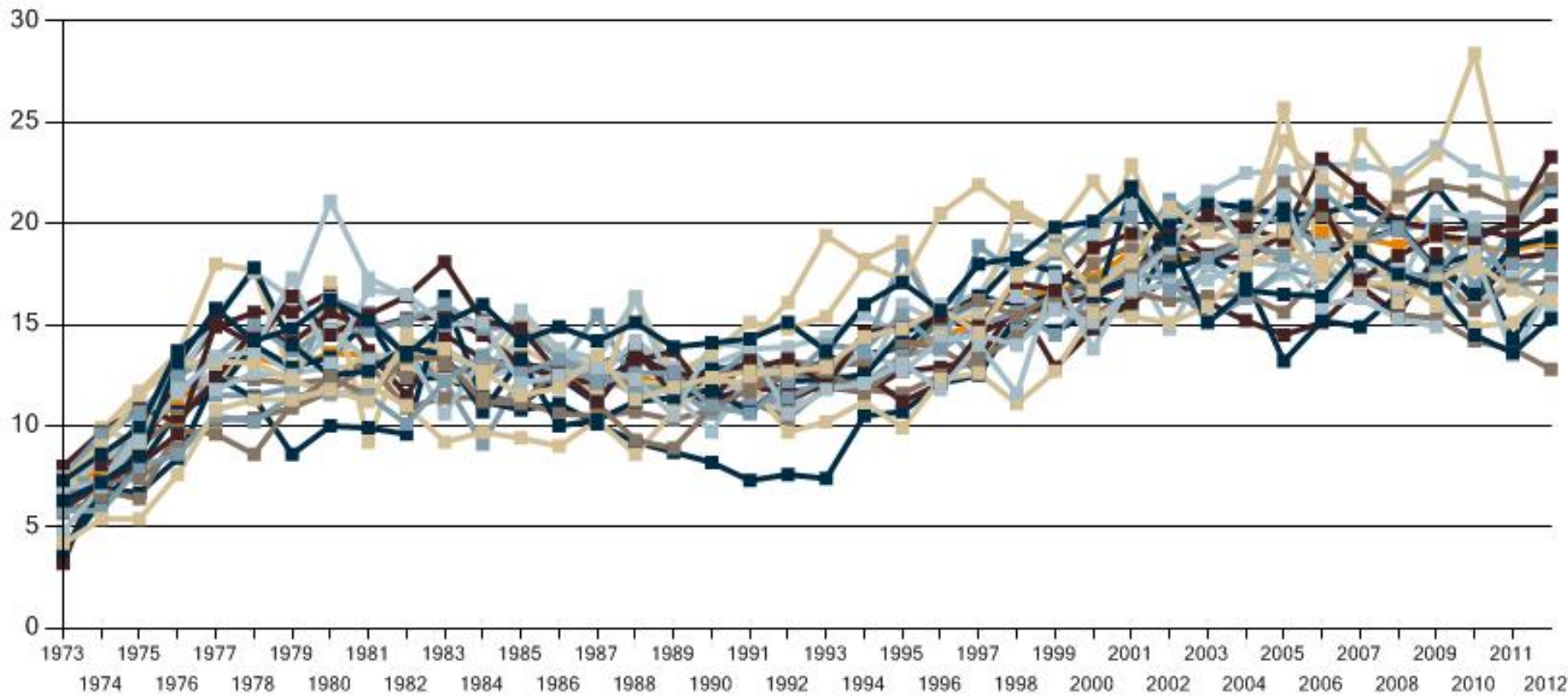
Sverige

Förlossningsstatistik, Andel, Kejsarsnitt (samtliga), Riket, Ålder: Alla åldrar, Förstföderskor



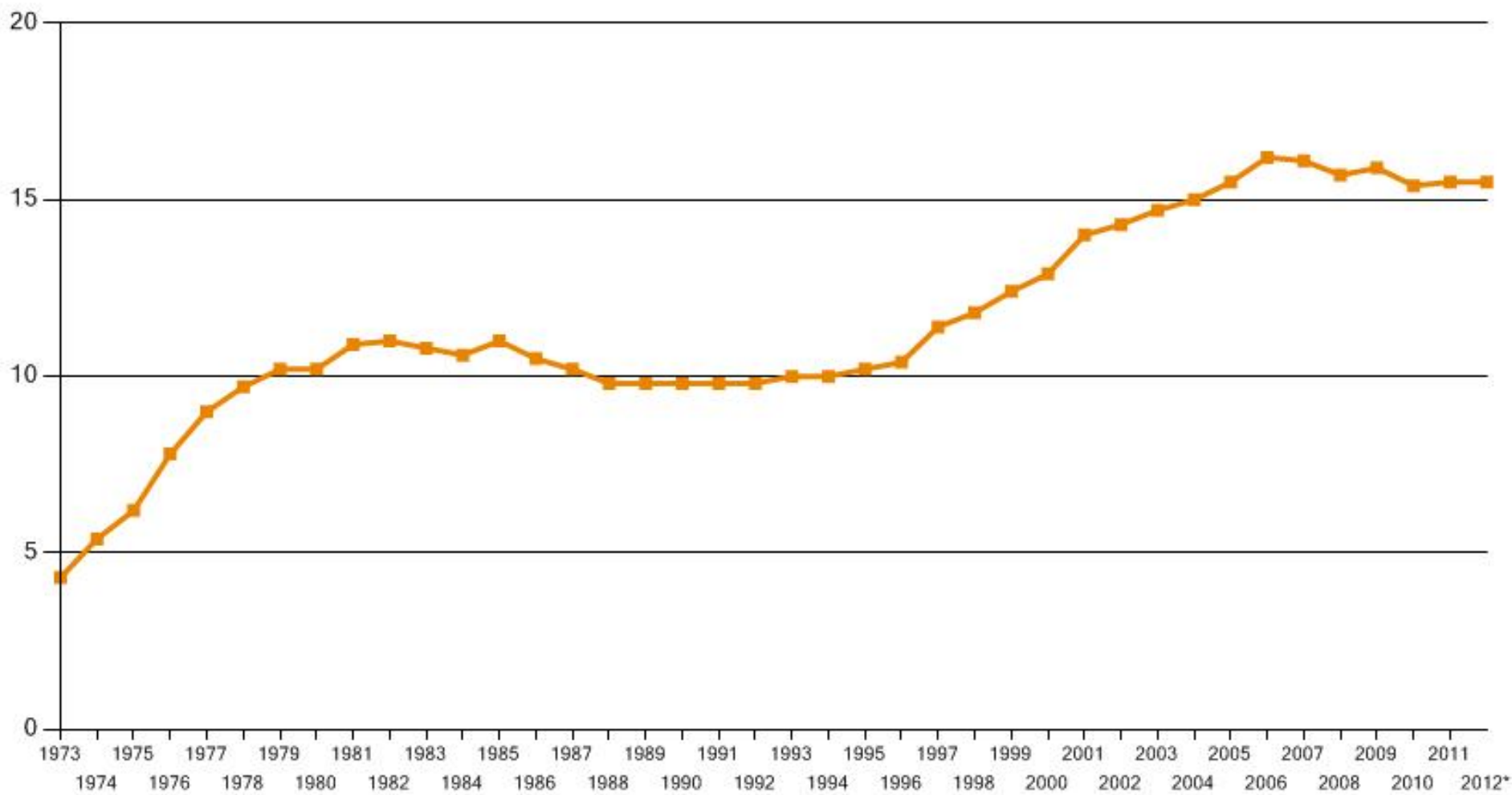
MFR

Förlossningsstatistik, Andel, Kejsarsnitt (samtliga), Ålder: Alla åldrar, Förstföderskor



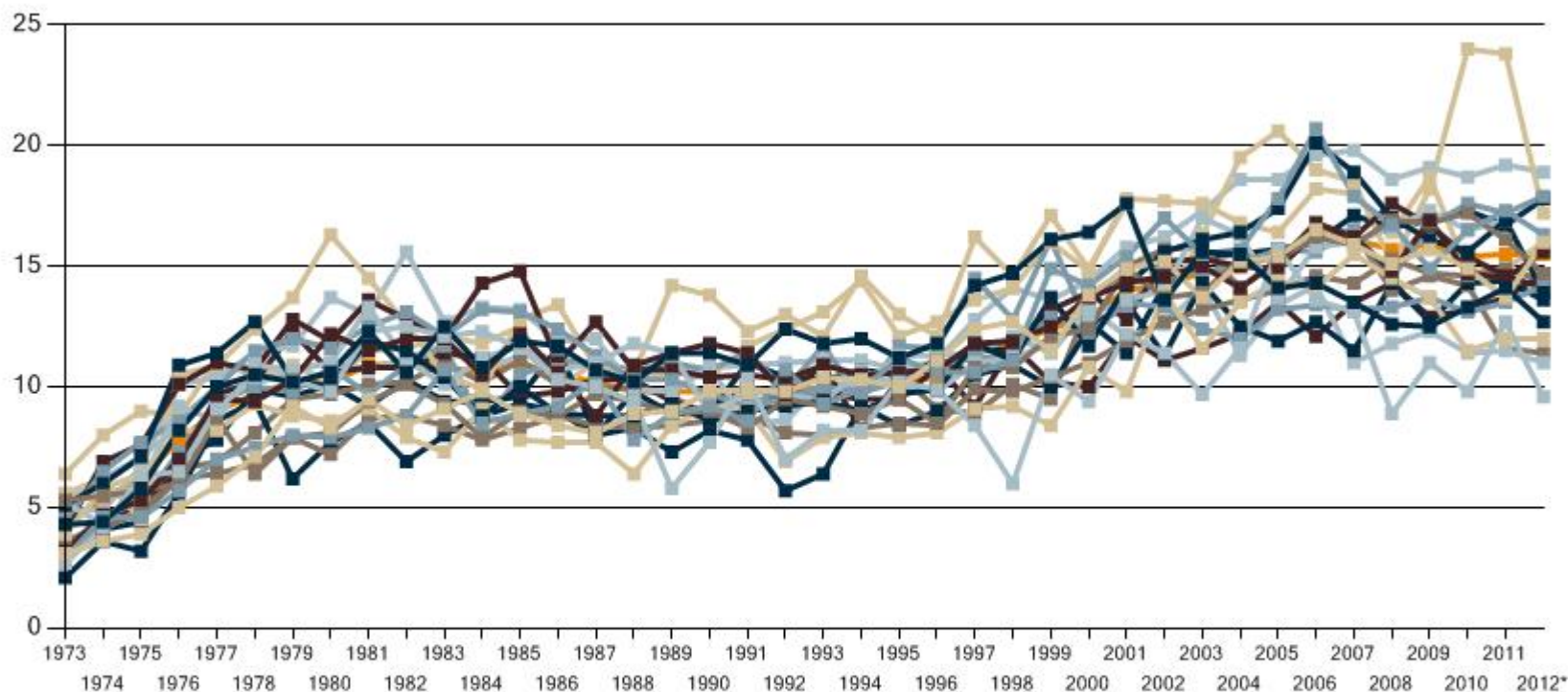
- | | | | | | | | |
|-----------|--------------|-----------|----------|-----------------|-------------|----------------|------------|
| Riket | Södermanland | Kronoberg | Blekinge | Västra Götaland | Västmanland | Västernorrland | Norrbotten |
| Stockholm | Östergötland | Kalmar | Skåne | Värmland | Dalarna | Jämtland | |
| Uppsala | Jönköping | Gotland | Halland | Örebro | Gävleborg | Västerbotten | |

Förlossningsstatistik, Andel, Kejsarsnitt (samtliga), Riket, Ålder: Alla åldrar, Omfödersonor



MFR

Förlossningsstatistik, Andel, Kejsarsnitt (samtliga), Ålder: Alla åldrar, Omfödernkor



- Riket
 ■ Södermanland
 ■ Kronoberg
 ■ Blekinge
 ■ Västra Götaland
 ■ Västmanland
 ■ Västernorrland
 ■ Norrbotten
- Stockholm
 ■ Östergötland
 ■ Kalmar
 ■ Skåne
 ■ Värmland
 ■ Dalarna
 ■ Jämtland
- Uppsala
 ■ Jönköping
 ■ Gotland
 ■ Halland
 ■ Örebro
 ■ Gävleborg
 ■ Västerbotten

Stor variation mellan olika kliniker

Varför?

Olika arbetssätt?

Lära sig av kliniker med bra resultat?


Fokusera på viktigaste patientgrupper.

Om man inte tycker att man har ett
problem....

A piece of white paper is torn from the top left corner of a dark blue, textured background. The paper is partially unrolled, showing a cylindrical shape. The text "Robson 2013" is printed on the white surface of the paper.

Robson 2013

Alla kliniker utom en



Grupp 10
prematurer


4.3% av alla
förlossningar
27% sectio



Grupp 9
tvär,sned

0.3% av alla
förlossningar

100% sectio utom
vid två kliniker




Grupp 8 flerbörd

1.4 % av alla
förlossningar
52% sectio



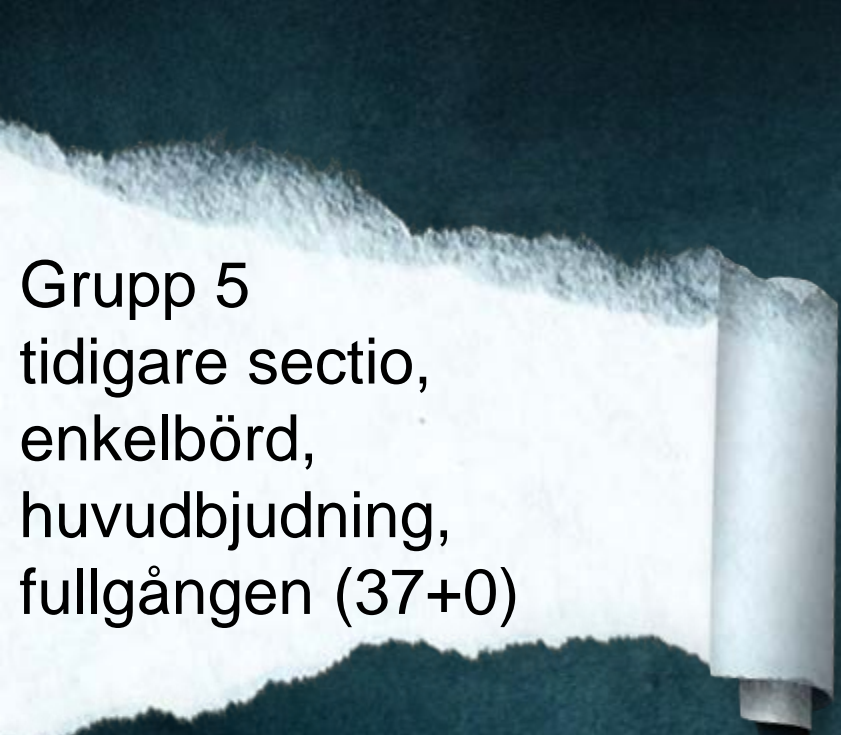
Grupp 7
säte
omföderska

1.1 % av alla
förlossningar
87% sectio



Grupp 6
säte
förstföderska

2.0 % av alla
förlossningar
94% sectio



Grupp 5
tidigare sectio,
enkelbörd,
huvudbudning,
fullgången (37+0)

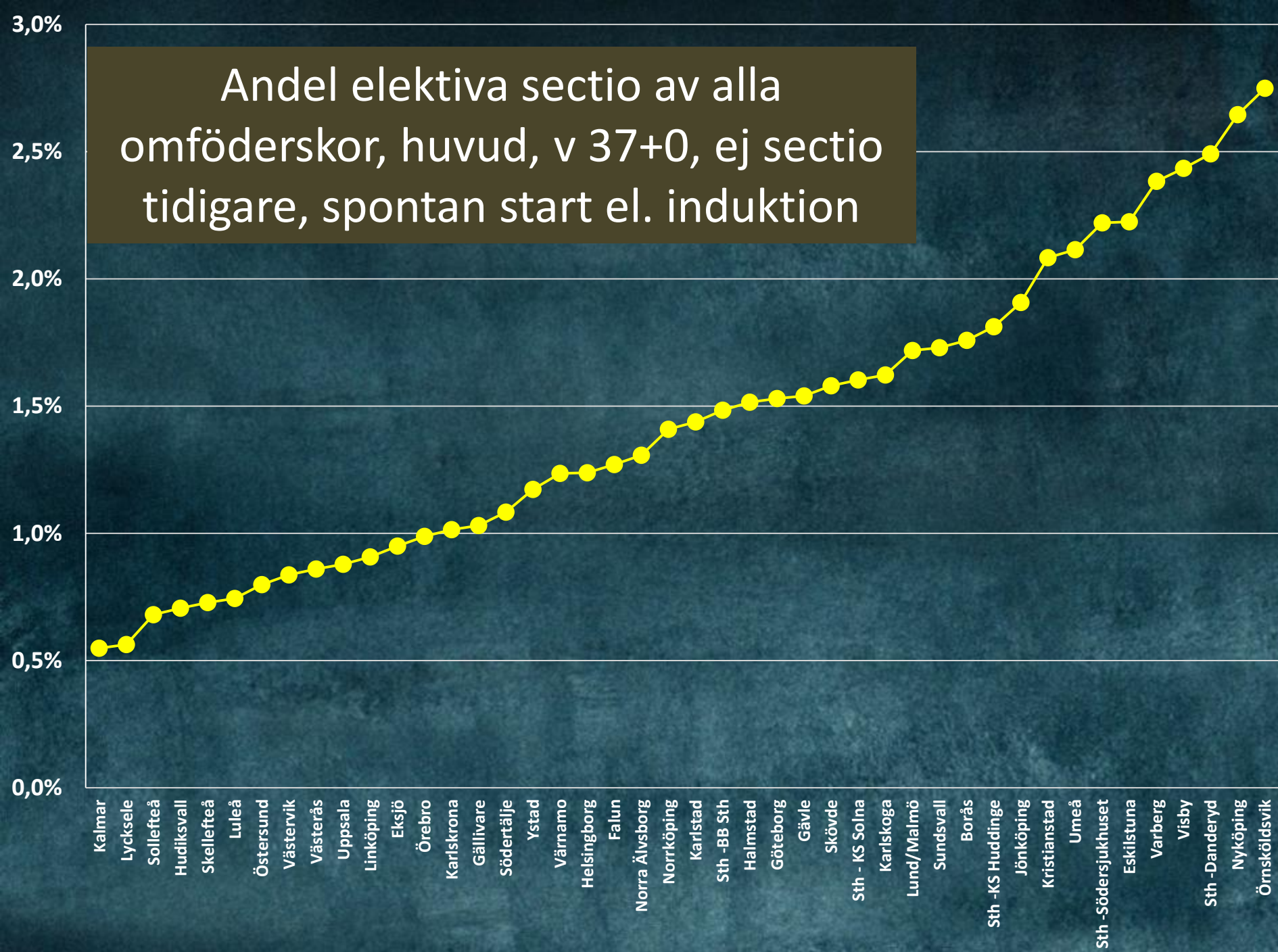
7,4 % av alla
förlossningar
52 % sectio

Grupp 4c
Omföderska, enkelbörd,
huvudbudning, fullgången
(37+0). Ej tidigare
kejsarsnitt. Elektivt sectio

1,6% av alla
förlossningar

Variation: 0.5-2.7%

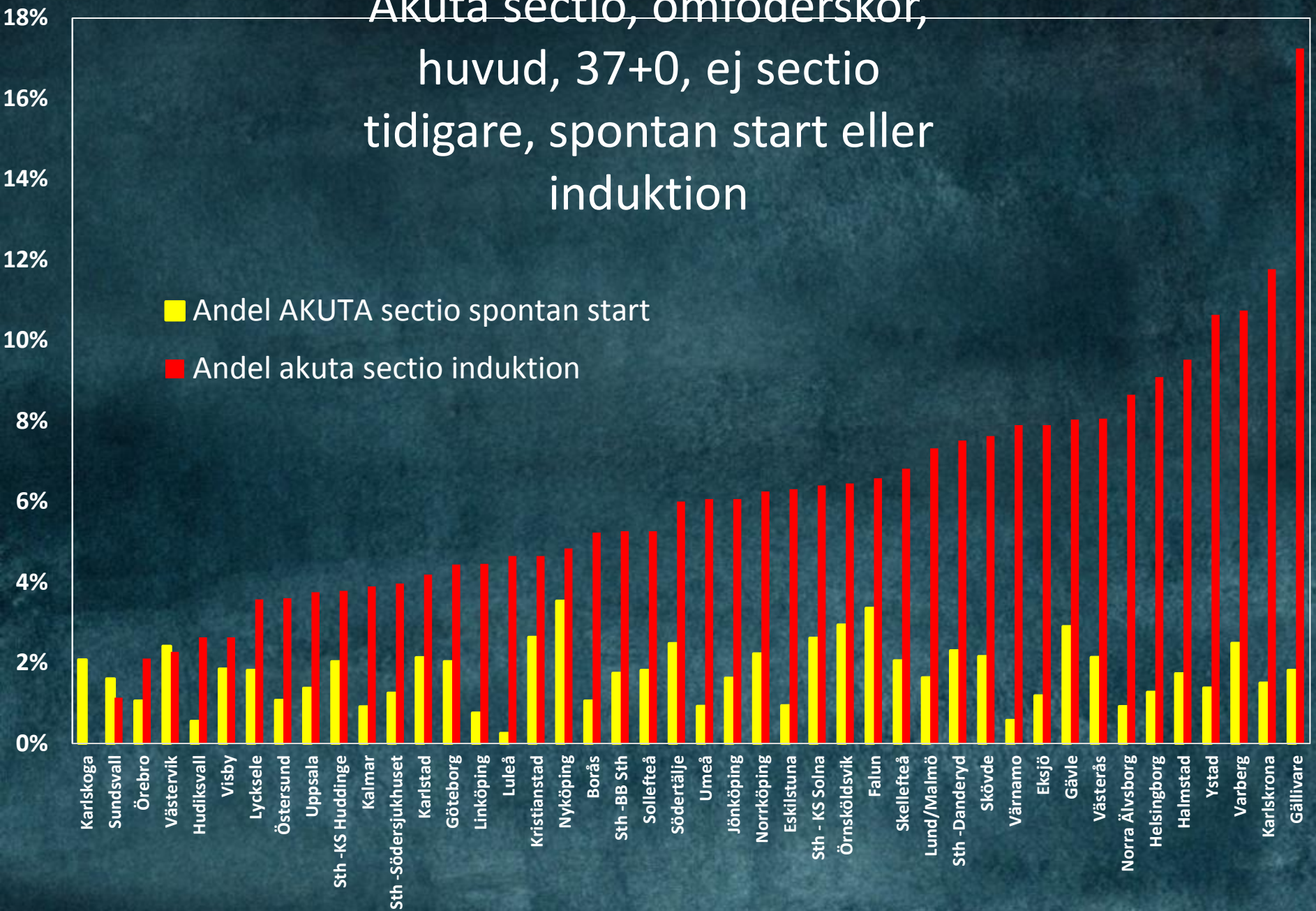
Andel elektiva sectio av alla omföderskor, huvud, v 37+0, ej sectio tidigare, spontan start el. induktion



Grupp 3+4b
Omföderska, enkelbörd,
huvudbudning, fullgången
(37+0). Ej tidigare
kejsarsnitt. Induktion/eller
spontan start

43% % av alla
förlossningar
2,3 % sectio

Akuta sectio, omföderskor, huvud, 37+0, ej sectio tidigare, spontan start eller induktion





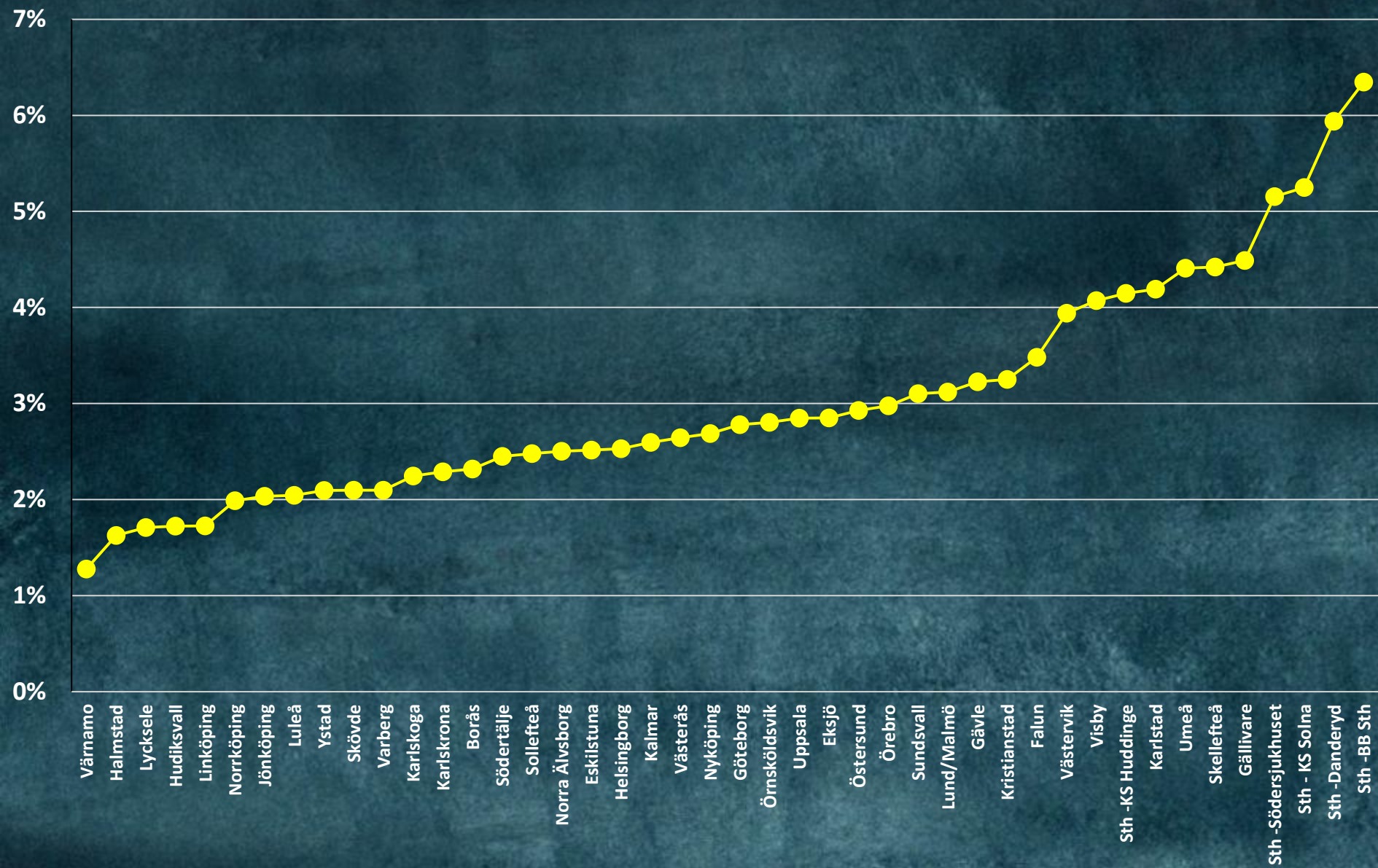
Snart kommer
förstföderskan

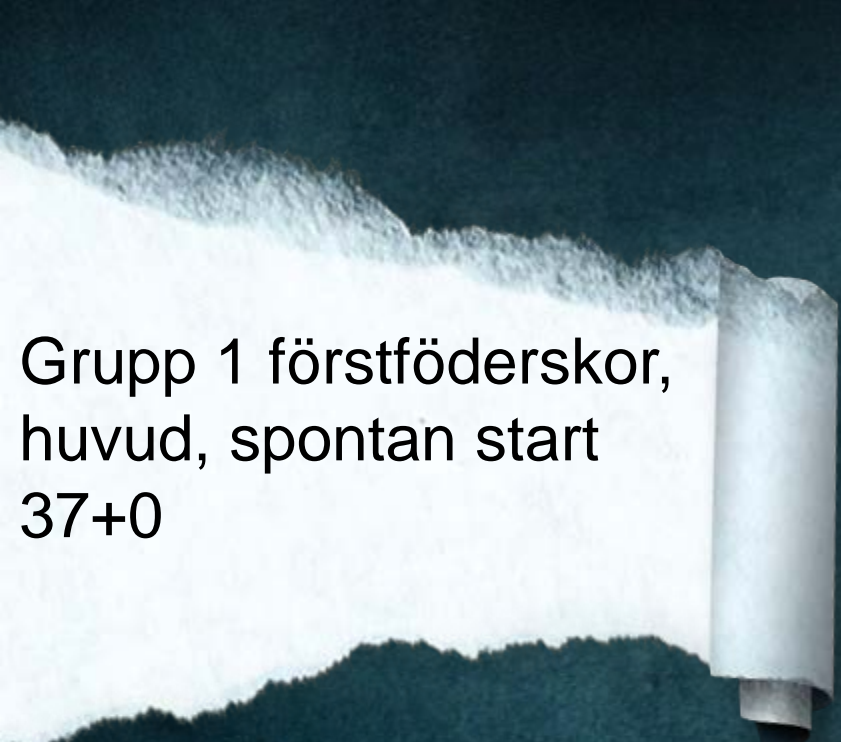
Grupp 2c
Förstföderska, enkelbörd,
huvudbudning, fullgången
(37+0)
Kejsarsnitt före spontan
förlossningsstart

1.4 % av alla
förlossningar

Variation: 1.3- 6.3%
av alla i grupp 1+2

Andel elektiva sectio av alla förstföderskor, huvud, v 37+0





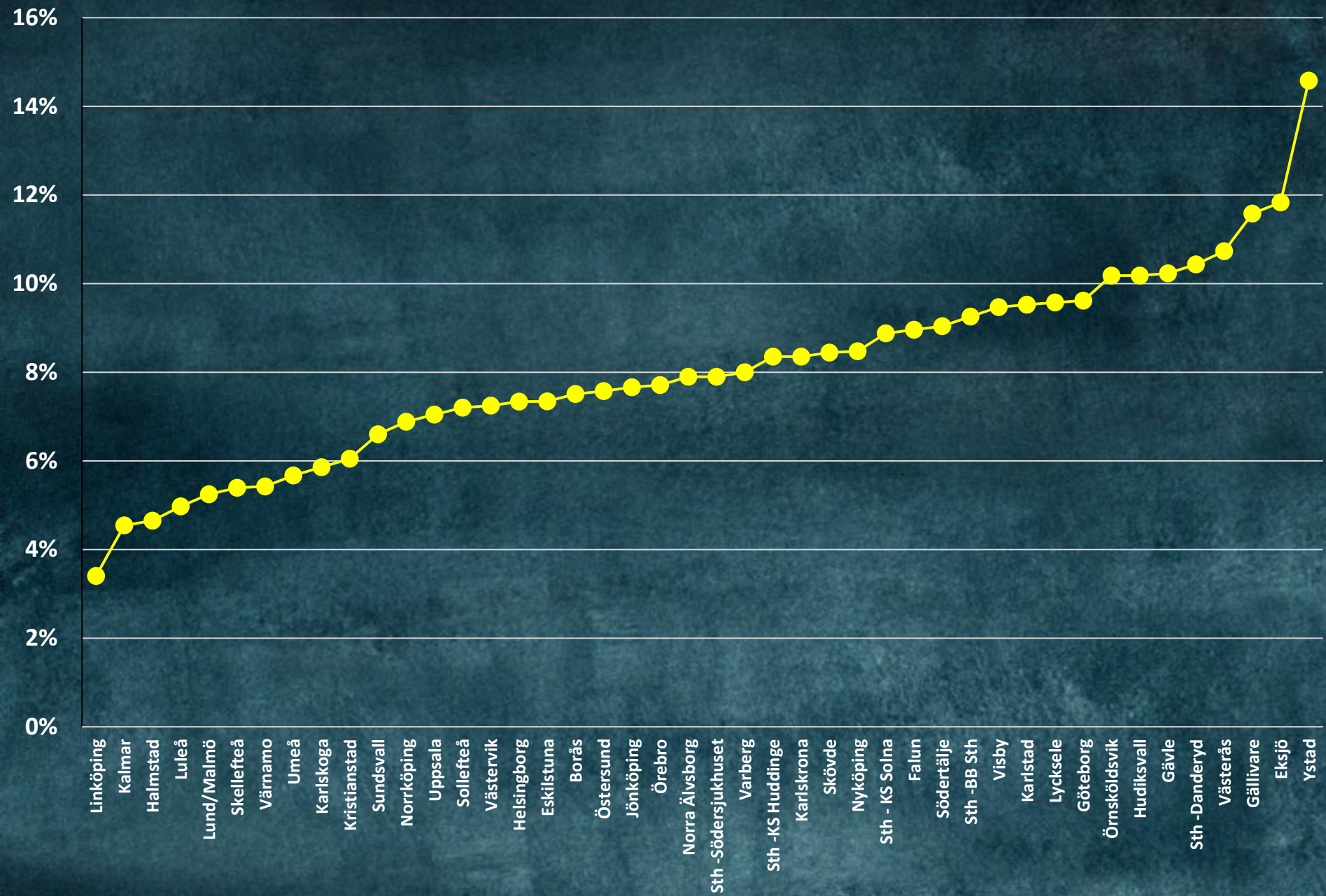
Grupp 1 förstföderskor,
huvud, spontan start
37+0

31 % av alla
förlossningar

8 % sectio

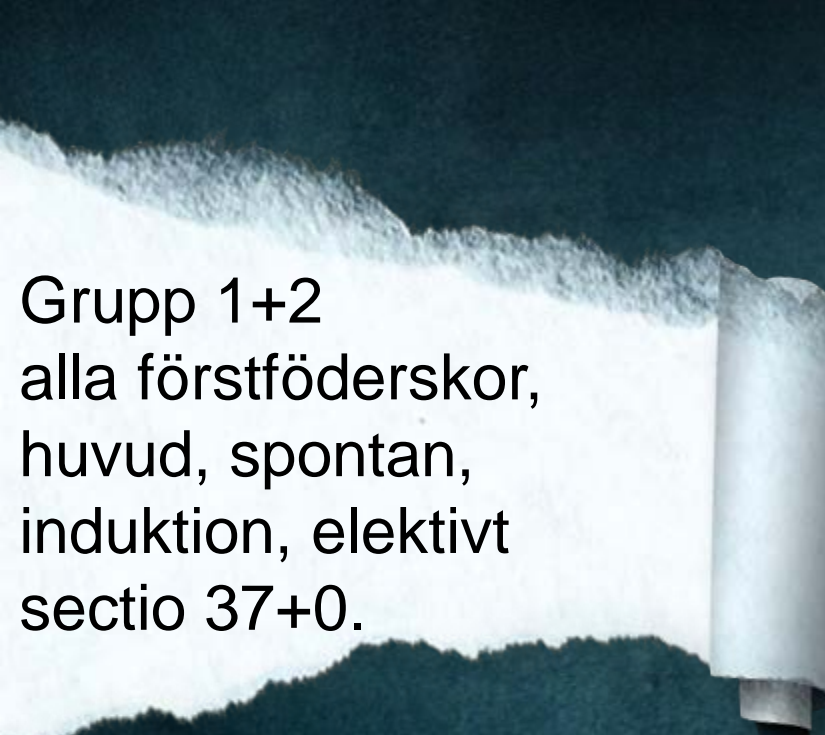
Variation: 3-15%

Robson 1 frekvens kejsarsnitt 2013



Variation sectio Robson 1

- 3 – 15%
- OR 4.8 (95% CI 3.1, 7.6)



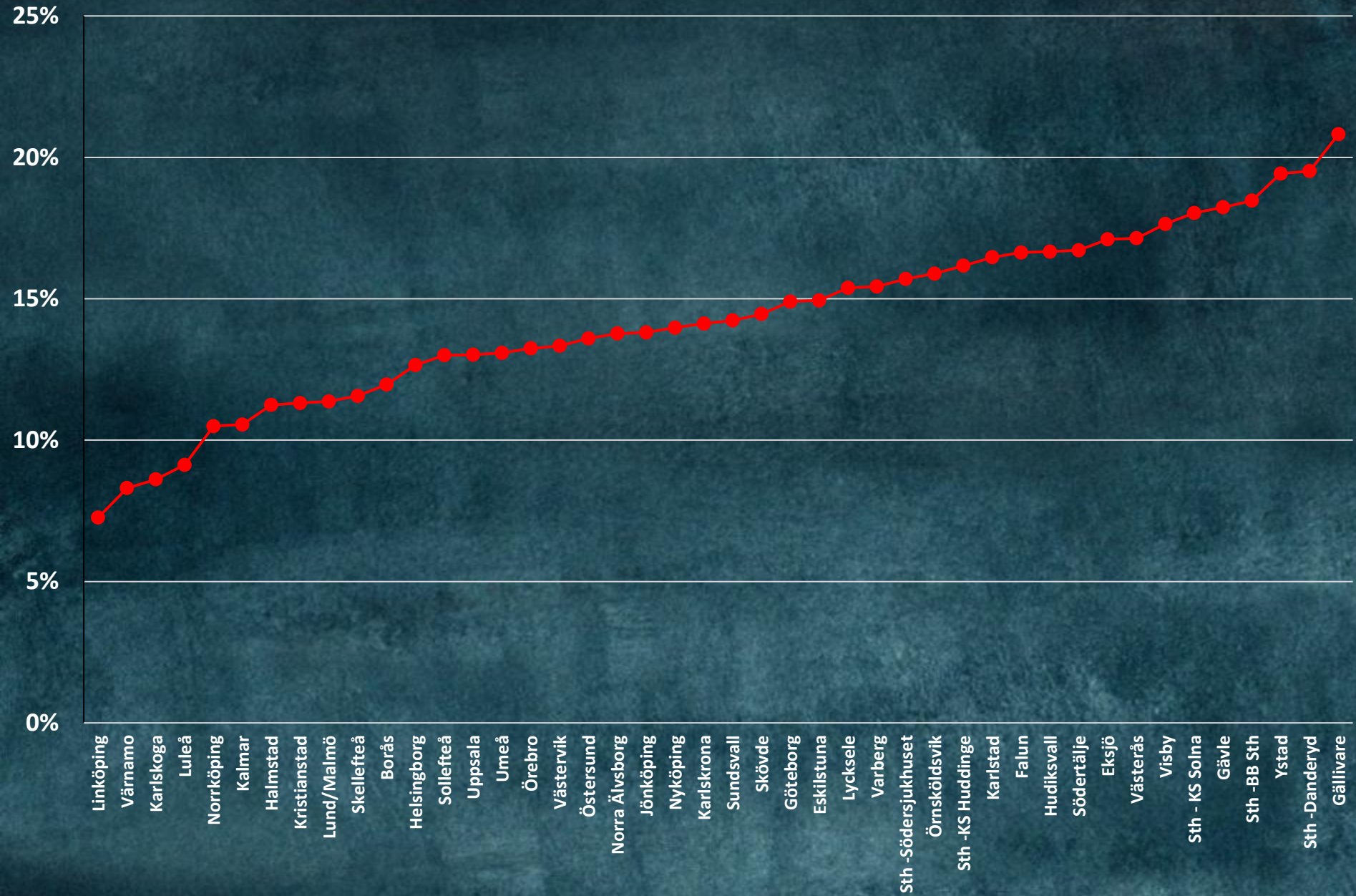
Grupp 1+2
alla förstföderskor,
huvud, spontan,
induktion, elektivt
sectio 37+0.

40 % av alla
förlossningar

15% sectio

Variation: 7-21%

Sectio % grupp 1 + grupp 2



Variation sectio Robson 1+2

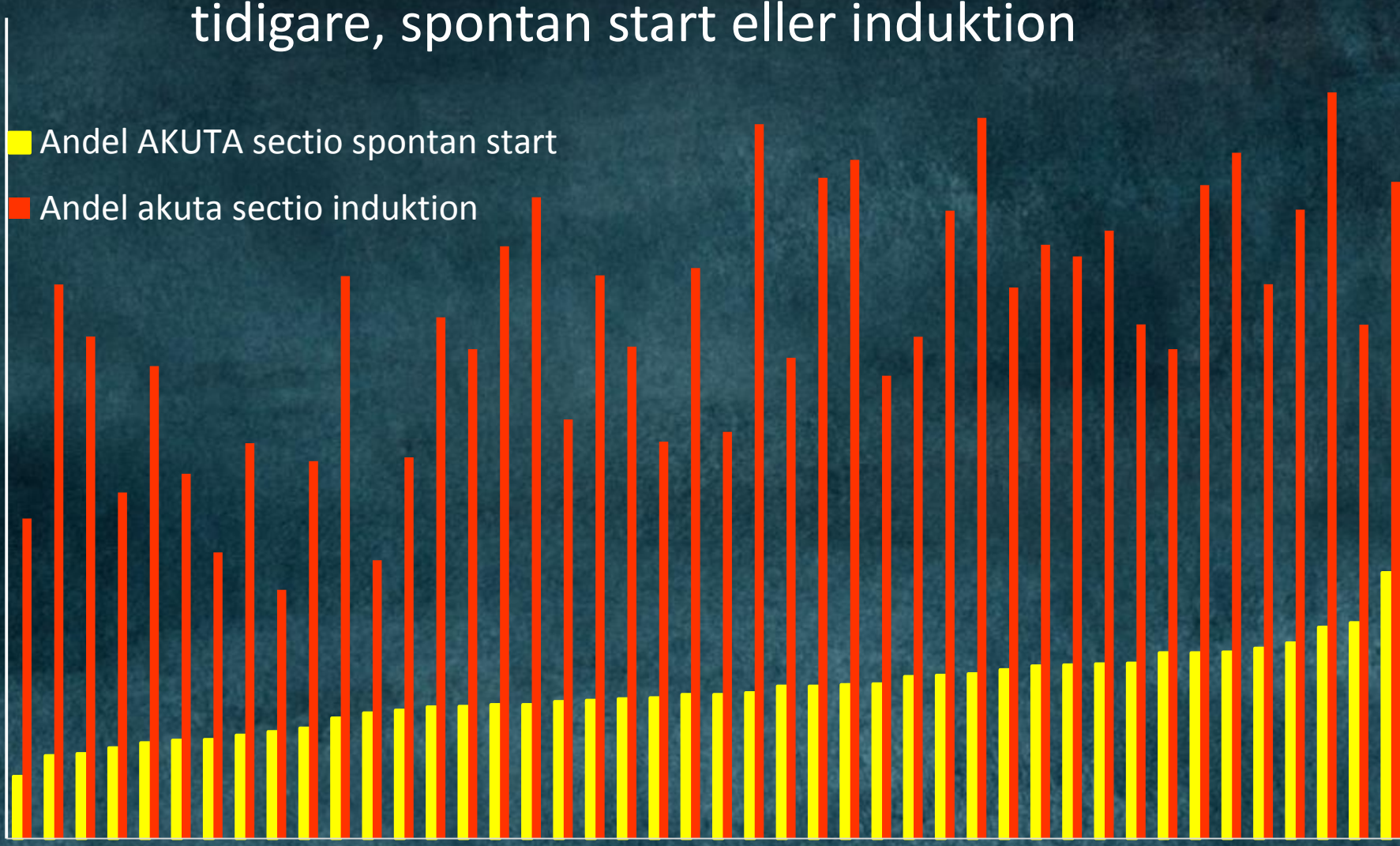
- 7 – 21%
- OR 3.1 (95% CI 2.2, 4.2)

Akuta sectio, förstföderskor, huvud, 37+0, ej sectio tidigare, spontan start eller induktion

45%
40%
35%
30%
25%
20%
15%
10%
5%
0%

■ Andel AKUTA sectio spontan start
■ Andel akuta sectio induktion

Linköping
Kalmar
Halmstad
Luleå
Lund/Malmö
Skellefteå
Värnamo
Umeå
Karlskoga
Kristianstad
Sundsvall
Norrköping
Uppsala
Sollefteå
Västervik
Helsingborg
Eskilstuna
Borås
Östersund
Jönköping
Örebro
Norra Älvsborg
Sth -Södersjukhuset
Varberg
Sth -KS Huddinge
Karlskrona
Skövde
Nyköping
Sth - KS Solna
Falun
Södertälje
Sth -BB Sth
Visby
Karlstad
Lycksele
Göteborg
Örnsköldsvik
Hudiksvall
Gävle
Sth -Danderyd
Västerås
Gällivare
Eksjö
Ystad



- Bra resultat i ett internationellt perspektiv.
- Men stor variation mellan kliniker
- Förbättringspotential finns!

Tack!

